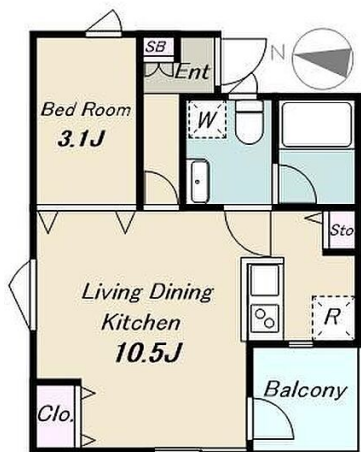


# ALVER代田橋

## 物件間取



日当たり良好



スーパー近く



コンビニ近く



エアコン付



ペット相談可



海が近い



ネット付



駐車場付き

## 物件外観



## 現地案内



※掲載されている物件データが現況と異なる場合は現況を優先します。

種別	アパート
間取	1R
賃貸条件	14.2万円 / 管理費等なし 敷金1ヶ月 / 礼金1ヶ月

所在地	東京都世田谷区羽根木2丁目	
学区	下北沢小学校 / 北沢中学校	
建物	築年数	2020年6月 (築5年)
	構造	木造
	専有面積	36.74㎡ (11.09坪)
	所在階	3階 / 3階建
	駐車場	無

設備	
周辺施設	大原保育園 337m 下北沢小学校 北沢中学校 869m 下北沢成徳高等学校 897m スーパー 632m コンビニ 244m
損害保険	その他 18,000円
他費用	■初期費用 仲介手数料：賃料1ヶ月分 +消費税 ■月額費用



株式会社ジェイサポート  
アバマンショップ 祖師ヶ谷大蔵店

東京都知事(1)第1090008号

株式会社ジェイサポート  
〒157-0073 東京都世田谷区砧八丁目8番22号  
PAL祖師ヶ谷1階

TEL : 03-6411-0490  
FAX : 03-6411-0491  
E-Mail : info@j-suppo.net

取引態様：媒介

契約形態：普通借家

情報公開日：2025年04月30日

