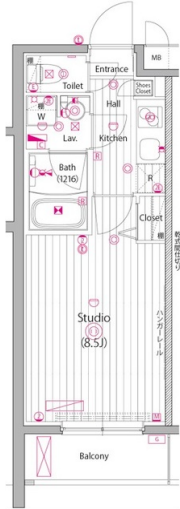
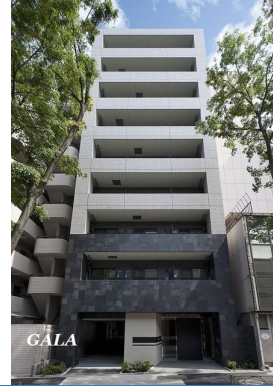


# ガーラ・アヴェニュー明大前

## 物件間取



## 物件外観



## 現地案内



※掲載されている物件データが現況と異なる場合は現況を優先します。

- 日当たり良好
- スーパー近く
- コンビニ近く
- エアコン付
- ペット相談可
- 海が近い
- ネット付
- 駐車場付き

種別	マンション
間取	1K
賃貸条件	11.2万円 / 管理費等 9,000円 敷金1ヶ月 / 礼金2ヶ月

所在地	東京都世田谷区松原2丁目	
学区	松原小学校 / 和泉中学校	
建物	築年数	2014年6月 (築11年)
	構造	RC(鉄筋コンクリート造)
	専有面積	25.35㎡ (7.65坪)
	所在階	7階 / 9階建
	駐車場	無

設備	
周辺施設	松原北保育園 732m 松原小学校 和泉中学校 949m 二階堂学園日本女子体育大学 附属二階堂高等学校 330m スーパー 220m コンビニ 200m
損害保険	Casa 20,000円
他費用	■初期費用 仲介手数料：賃料1ヶ月分 + 消費税 ■月額費用



東京都知事(1)第1090008号

株式会社ジェイサポート

〒157-0073 東京都世田谷区砧八丁目8番22号  
PAL祖師ヶ谷1階

TEL : 03-6411-0490

FAX : 03-6411-0491

E-Mail : info@j-suppo.net

取引態様：媒介

契約形態：普通借家

情報公開日：2026年04月29日

