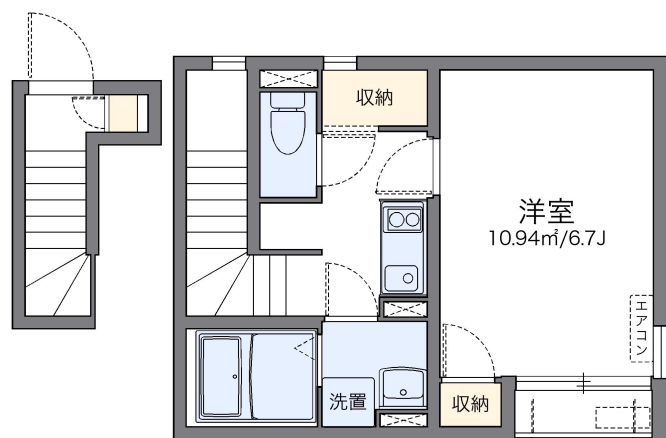


# レオネクストエーリラフトリー

## 物件間取



## 物件外観



## 現地案内



※掲載されている物件データが現況と異なる場合は現況を優先します。

種別	アパート
間取	1K
賃貸条件	8.9万円 / 管理費等 5,500円
なし / 礼金1ヶ月	

所在地	東京都世田谷区代田 2丁目	
学区	代沢小学校 / 太子堂中学校	
建物	築年数	2013年12月1日 (築12年)
	構造	木造
	専有面積	26.22m <sup>2</sup> (7.92坪)
	所在階	2階 / 2階建
	駐車場	無

設備	
周辺施設	代田保育園 598m 代沢小学校 太子堂中学校 1231m 下北沢成徳高等学校 1156m スーパー 232m コンビニ 394m
損害保険	プラザ賃貸保証 26,680 円
他費用	■初期費用 仲介手数料：賃料1ヶ月分 + 消費税 ■月額費用



東京都知事(1)第1090008号

株式会社ジェイサポート

〒157-0073 東京都世田谷区砧八丁目8番22号  
PAL祖師谷1階

TEL : 03-6411-0490

FAX : 03-6411-0491

E-Mail : info@j-suppo.net

取引態様：媒介

契約形態：普通借家

情報公開日：2026年05月02日

