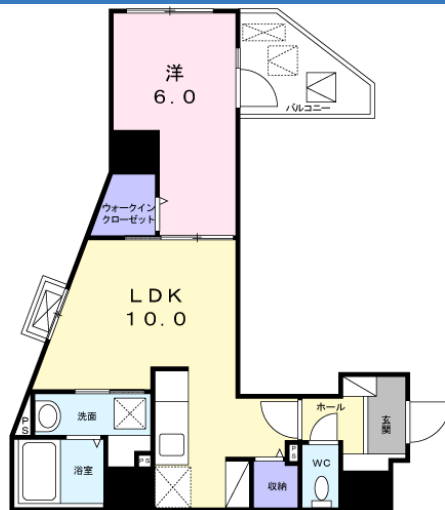


# Grace世田谷

## 物件間取



日当たり良好



スーパー近く



コンビニ近く



エアコン付



ペット相談可



海が近い

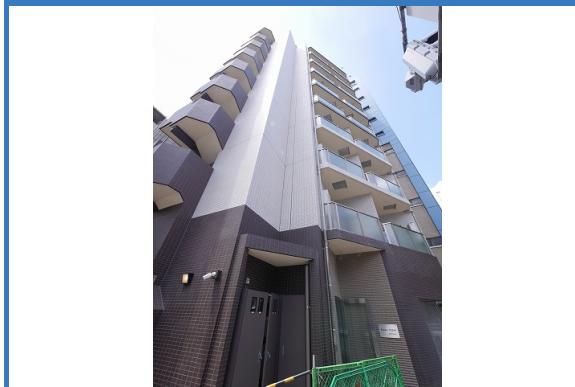


ネット付



駐車場付き

## 物件外観



## 現地案内



※掲載されている物件データが現況と異なる場合は現況を優先します。

種別	マンション
間取	1LDK
賃貸条件	なし / 礼金2ヶ月
賃貸条件	16.3万円 / 管理費等 6,900円

所在地	東京都世田谷区大原2丁目	
学区	新泉小学校 / 北沢中学校	
建物	築年数	2018年6月 (築7年)
	構造	RC(鉄筋コンクリート造)
	専有面積	40.43㎡ (12.21坪)
	所在階	7階 / 9階建
	駐車場	無

設備	
周辺施設	方南隣保館 416m 新泉小学校 北沢中学校 1029m 日本大学鶴ヶ丘高等学校 823m スーパー 194m コンビニ 50m
損害保険	ハウスリーブ株式会社
他費用	■ 初期費用 仲介手数料: 賃料1ヶ月分 + 消費税 ■ 月額費用



株式会社ジェイサポート  
アパマンショップ 祖師ヶ谷大蔵店

東京都知事(1)第1090008号

株式会社ジェイサポート  
〒157-0073 東京都世田谷区砧八丁目8番22号  
PAL祖師ヶ谷1階

TEL: 03-6411-0490  
FAX: 03-6411-0491  
E-Mail: info@j-suppo.net

取引態様: 媒介

契約形態: 普通借家

情報公開日: 2026年04月30日

