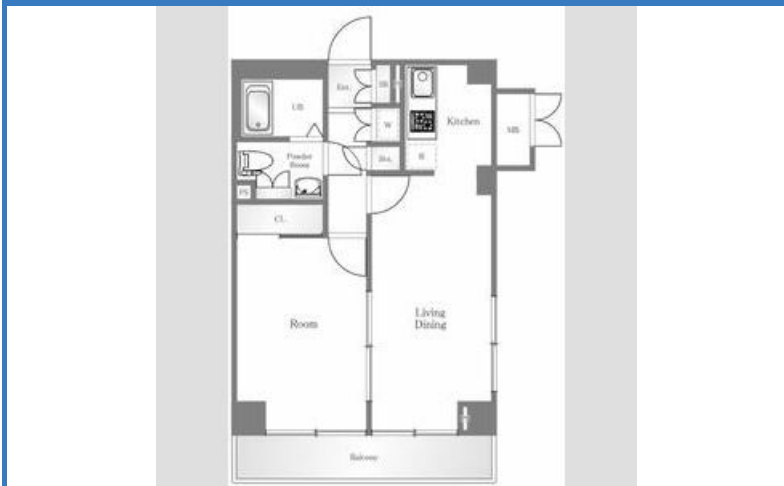
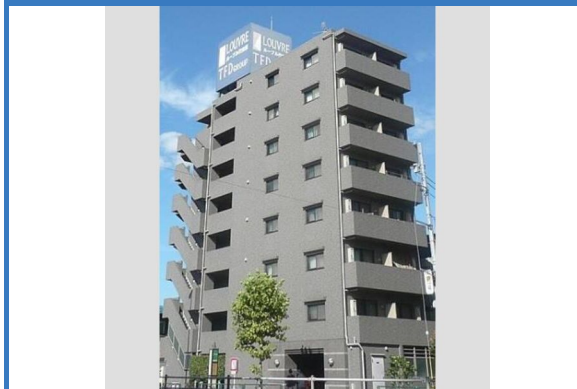


ルール代田橋

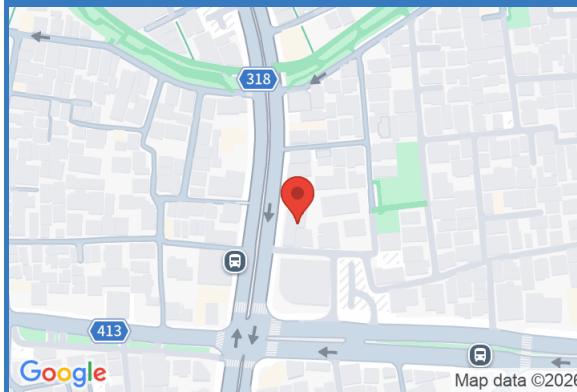
物件間取



物件外観



現地案内



※掲載されている物件データが現況と異なる場合は現況を優先します。



種別	マンション
間取	1LDK
賃貸条件	14.5万円 / 管理費等なし 敷金1ヶ月 / 礼金1ヶ月

所在地	東京都世田谷区大原1丁目	
学区	下北沢小学校 / 北沢中学校	
建物	築年数	2003年3月 (築23年)
	構造	RC(鉄筋コンクリート造)
	専有面積	42.03㎡ (12.69坪)
	所在階	8階 / 8階建
	駐車場	無

設備	
周辺施設	大原保育園 238m 下北沢小学校 北沢中学校 567m 下北沢成徳高等学校 726m スーパー 515m コンビニ 353m
損害保険	
他費用	■ 初期費用 仲介手数料：賃料1ヶ月分 + 消費税 ■ 月額費用



東京都知事(1)第1090008号

株式会社ジェイサポート

〒157-0073 東京都世田谷区砧八丁目8番22号
PAL祖師谷1階

TEL：03-6411-0490

FAX：03-6411-0491

E-Mail：info@j-suppo.net

取引態様：媒介

契約形態：普通借家

情報公開日：2026年04月29日

