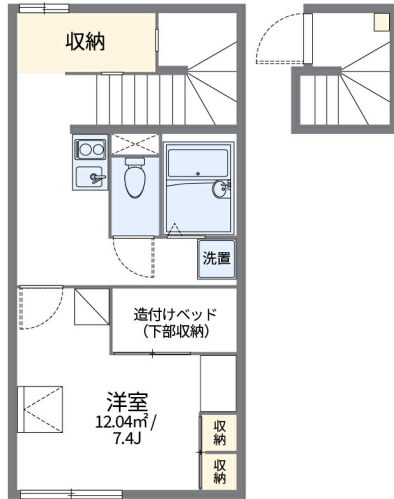


# レオパレスクインスA

## 物件間取



日当たり良好



スーパー近く



コンビニ近く



エアコン付



ペット相談可



海が近い



ネット付



駐車場付き

## 物件外観



## 現地案内



※掲載されている物件データが現況と異なる場合は現況を優先します。

種別	アパート
間取	1K
賃貸条件	9.8万円 / 管理費等 5,500円
賃貸条件	なし / 礼金1ヶ月

所在地	東京都世田谷区喜多見4丁目	
学区	国本学園小学校 / 喜多見中学校	
建物	築年数	2007年9月29日 (築18年)
	構造	木造
	専有面積	28.15㎡ (8.5坪)
	所在階	2階 / 2階建
	駐車場	無

設備	
周辺施設	喜多見保育園 668m 国本学園小学校 喜多見中学校 829m 国本学園 845m スーパー 830m コンビニ 626m
損害保険	プラザ賃貸保証 26,680円
他費用	■初期費用 仲介手数料：賃料1ヶ月分 +消費税 ■月額費用



東京都知事(1)第1090008号

株式会社ジェイサポート

〒157-0073 東京都世田谷区砧八丁目8番22号  
PAL祖師谷1階

TEL：03-6411-0490

FAX：03-6411-0491

E-Mail：info@j-suppo.net

取引態様：媒介

契約形態：普通借家

情報公開日：2026年04月30日

