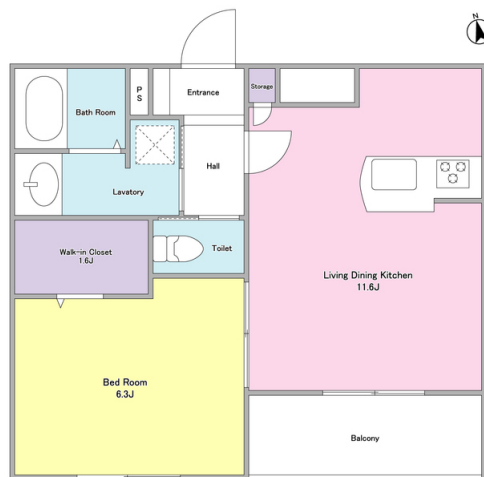


ルテ山崎

物件間取



物件外観



現地案内



※掲載されている物件データが現況と異なる場合は現況を優先します。



■小田急小田原線 梅ヶ丘駅 徒歩8分
 ■指定保証会社利用必須※一部法人契約除く・敷金2ヵ月■解約時室内清掃費、エアコン清掃費特約有■解約予告：2ヵ月前■ペット飼育・楽器演奏・石油系暖房器具の使用禁止

種別	マンション
間取	1LDK
賃貸条件	14.6万円 / 管理費等 3,000円 敷金14.6万円 / 14.6万円

所在地	東京都世田谷区梅丘3丁目	
学区	山崎小学校 / 世田谷中学校	
建物	築年数	2017年3月30日 (築9年)
	構造	鉄骨造
	専有面積	44.77㎡ (13.52坪)
	所在階	2階 / 3階建
	駐車場	無

設備	
周辺施設	保育室 SUKUSUKU 263m 山崎小学校 世田谷中学校 296m 国士館高等学校 669m スーパー 457m コンビニ 303m
損害保険	レジデンシャルパートナーズ 16,550円
他費用	■初期費用 仲介手数料：賃料1ヶ月分 + 消費税 ■月額費用



東京都知事(1)第1090008号
株式会社ジェイサポート
 〒157-0073 東京都世田谷区砧八丁目8番22号
 PAL祖師ヶ谷1階

TEL : 03-6411-0490
 FAX : 03-6411-0491
 E-Mail : info@j-suppo.net

取引態様：媒介

契約形態：普通借家

情報公開日：2026年04月29日

