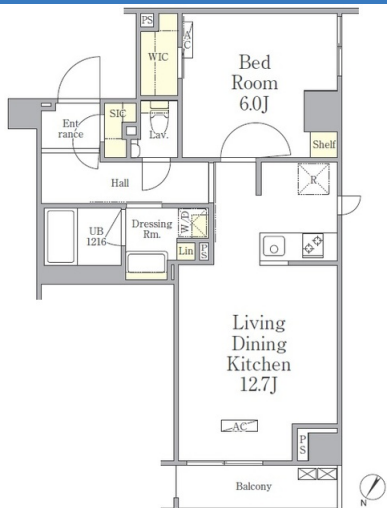


パークペルル池尻

物件間取



物件外観



現地案内



※掲載されている物件データが現況と異なる場合は現況を優先します。

- 日当たり良好
- スーパー近く
- コンビニ近く
- エアコン付
- ペット相談可
- 海が近い
- ネット付
- 駐車場付き

種別	マンション
間取	1LDK
賃貸条件	22.8万円 / 管理費等なし
賃貸条件	敷金1ヶ月 / 礼金2ヶ月

所在地	東京都世田谷区池尻3丁目	
学区	三宿小学校 / 世田谷学園中学校	
建物	築年数	2020年1月 (築6年)
	構造	RC(鉄筋コンクリート造)
	専有面積	46.51㎡ (14.05坪)
	所在階	4階 / 6階建
駐車場	無	

設備	都市ガス・エレベータ・ゴミ集積場・駐輪場・バイク置場・常時ゴミ出し可能・角部屋・バルコニー・インターネット対応・光ファイバー・オートロック・防犯カメラ・フローリング・冷暖房・エアコン全室・洗濯機置場 (室内) ・システムキッチン・コンロ2口以上・グリル付・追い焚き・浴室換気乾燥機・バス・トイレ別・温水洗浄暖房便座・トイレ・室内洗濯置場・独立洗面台・ウォークインクローゼット・シューズWIC・宅配ボックス・TVインターホン
周辺施設	三宿 612m 三宿小学校 世田谷学園中学校 543m 世田谷学園高等学校 543m スーパー 280m コンビニ 196m
損害保険	その他 32,000円
他費用	■初期費用 入居時鍵交換費用 33,000円 M-REALプレミアム会費2年 19,800円 仲介手数料: 賃料1ヶ月分 + 消費税 ■月額費用 -



株式会社ジェイサポート
アバマンショップ 祖師ヶ谷大蔵店

東京都知事(1)第1090008号

株式会社ジェイサポート

〒157-0073 東京都世田谷区砧八丁目8番22号
PAL祖師ヶ谷1階

TEL：03-6411-0490

FAX：03-6411-0491

E-Mail：info@j-suppo.net

取引態様：媒介

契約形態：普通借家

情報公開日：2026年04月18日