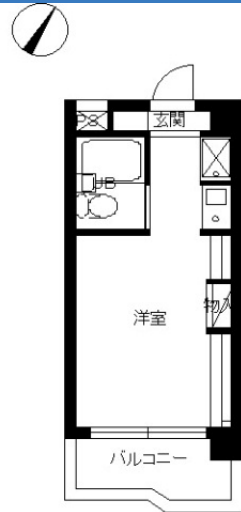


スカイコート明大前第2

物件間取



物件外観



現地案内



- 日当たり良好
- スーパー近く
- コンビニ近く
- エアコン付
- ペット相談可
- 海が近い
- ネット付
- 駐車場付き

※掲載されている物件データが現況と異なる場合は現況を優先します。

種別	マンション
間取	1R
賃貸条件	6.05万円 / 管理費等 6,500円
賃貸条件	敷金1ヶ月 / なし

所在地	東京都世田谷区松原1丁目	
学区	新泉小学校 / 和泉中学校	
建物	築年数	1988年12月 (築37年)
	構造	SRC(鉄骨鉄筋コンクリート)
	専有面積	15.5㎡ (4.68坪)
	所在階	8階 / 11階建
	駐車場	無

設備	タイル貼り・都市ガス・エレベータ・分譲賃貸・バルコニー・外壁タイル張り・CATV・BSアンテナ・インターネット対応・光ファイバー・オートロック・管理人あり・冷暖房・洗濯機置場(室内)・システムキッチン・IHクッキングヒータ・水道(公営)・バス(専用)・トイレ(専用)・室内洗濯置場・排水(下水)※・シューズボックス・クローゼット
周辺施設	キッズプラザアスク明大前園 145m 新泉小学校 和泉中学校 696m 日本大学鶴ヶ丘高等学校 556m スーパー 329m コンビニ 209m
損害保険	エポスカード
他費用	■初期費用 鍵交換代 22,000円 消火剤 5,500円 仲介手数料: 賃料1ヶ月分+消費税 ■月額費用 -



株式会社ジェイサポート
アバマンショップ 祖師ヶ谷大蔵店

東京都知事(1)第1090008号

株式会社ジェイサポート

〒157-0073 東京都世田谷区砧八丁目8番22号
PAL祖師ヶ谷1階

TEL：03-6411-0490

FAX：03-6411-0491

E-Mail：info@j-suppo.net

取引態様：媒介

契約形態：普通借家

情報公開日：2026年04月17日