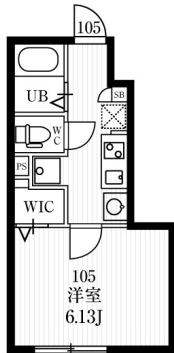


ミハス経堂ノルテ

物件間取



物件外観



現地案内



※掲載されている物件データが現況と異なる場合は現況を優先します。



種別	アパート
間取	1K
賃貸条件	8.2万円 / 管理費等 6,000円
	なし / 8.2万円

所在地	東京都世田谷区宮坂 2丁目	
学区	世田谷小学校 / 桜木中学校	
建物	築年数	2019年5月 (築7年)
	構造	鉄骨造
	専有面積	20.7㎡ (6.25坪)
	所在階	1階 / 3階建
	駐車場	無

設備	
周辺施設	カメラキッズ第二経堂園 353m 世田谷小学校 桜木中学校 743m 鷗友学園女子高等学校 619m スーパー 412m コンビニ 133m
損害保険	オリコフォレントインシュア (100%) 20,000円
他費用	■初期費用 仲介手数料: 賃料1ヶ月分 + 消費税 ■月額費用



東京都知事(1)第1090008号

株式会社ジェイサポート

〒157-0073 東京都世田谷区砧八丁目8番22号
PAL祖師谷1階

TEL: 03-6411-0490

FAX: 03-6411-0491

E-Mail: info@j-suppo.net

取引態様: 媒介

契約形態: 普通借家

情報公開日: 2026年04月29日

