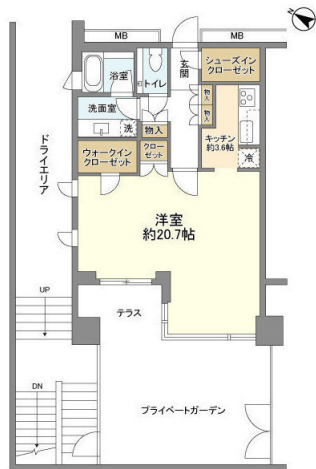
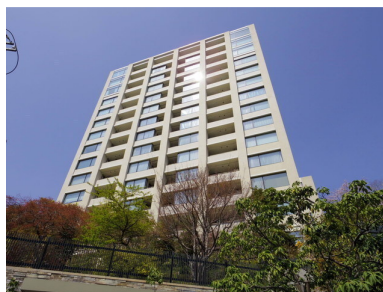


マスタービュー レジデンス

物件間取



物件外観



現地案内



※掲載されている物件データが現況と異なる場合は現況を優先します。



★鹿島建設の設計施工で構造、デザインともハイクオリティな

TV有料放送・ネット利用および工事費有料の場合あり、楽器相談可（アップライト・電子ピアノ）、小型犬又は猫計2匹まで／礼金計2ヶ月、浄水器カートリッジ交換費用は借主負担

種別	マンション
間取	1K
賃貸条件	29万円 / 管理費等 なし
敷金	敷金29万円 / なし

所在地	東京都世田谷区池尻4丁目	
学区	多間小学校 / 筑波大学附属駒場中学校	
建物	築年数	2008年1月25日（築18年）
	構造	SRC(鉄骨鉄筋コンクリート)
	専有面積	61.74㎡（18.65坪）
	所在階	-1階 / 14階建
駐車場	敷地内あり（35,000円）	

設備	エレベータ・分譲賃貸・CATV・インターネット対応・オートロック・防犯カメラ・防犯ガラス・ディンプルキー・システムキッチン・ディスポージャー・追い焚き・浴室換気乾燥機・バス・トイレ別・独立洗面台・宅配ボックス・TVインターホン
周辺施設	のぞみ 624m 多間小学校 筑波大学附属駒場中学校 675m 筑波大学附属駒場高等学校 678m スーパー 412m コンビニ 386m
損害保険	レジデンシャルパートナーズ 16,550円
他費用	■初期費用 エアコン清掃費 55,000円 清掃費 67,914円 仲介手数料：賃料1ヶ月分＋消費税 ■月額費用 コールセンター利用料 1,100円



東京都知事(1)第1090008号

株式会社ジェイサポート

〒157-0073 東京都世田谷区砧八丁目8番22号
PAL祖師ヶ谷1階

TEL：03-6411-0490

FAX：03-6411-0491

E-Mail：info@j-suppo.net

取引態様：媒介

契約形態：定期借家

情報公開日：2026年04月17日

