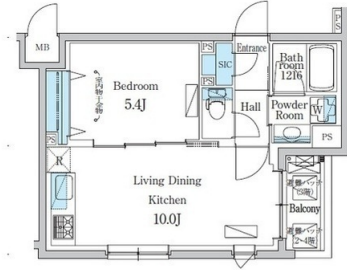


デュオフラッツ千歳船橋

物件間取



物件外観



現地案内



※掲載されている物件データが現況と異なる場合は現況を優先します。



■新築■礼金0ヶ月（法人契約の場合礼金1ヶ月）
 ■指定保証会社利用必須※一部法人契約除く・敷金積増1ヶ月■
 礼金0ヶ月※1年以内解約時賃料1ヶ月相当違約金有（法人契約の場合礼金1ヶ月）
 ■ペット飼育：敷金1ヶ月積増※飼育時使用細則遵守・猫又は小型犬を併

種別	マンション
間取	1LDK
賃貸条件	17.8万円 / 管理費等 10,000円
賃貸条件	敷金17.8万円 / なし

所在地	東京都世田谷区桜丘2丁目	
学区	桜丘小学校 / 桜丘中学校	
建物	築年数	2026年1月28日（築0年）
	構造	RC(鉄筋コンクリート造)
	専有面積	36.5㎡（11.02坪）
	所在階	1階 / 4階建
	駐車場	無

設備	エレベータ・ゴミ集積場・駐輪場・24時間換気システム・CSアンテナ・BSアンテナ・ディンプルキー・システムキッチン・追い焚き・浴室換気乾燥機・バス・トイレ別・室内洗濯置場・独立洗面台・宅配ボックス
周辺施設	南桜丘保育園 358m 桜丘小学校 桜丘中学校 473m 東京都立千歳丘高等学校 1157m スーパー 625m コンビニ 232m
損害保険	エポスカード（RP） 16,550円
他費用	■初期費用 清掃費 44,000円 エアコン清掃費 22,000円 仲介手数料：賃料1ヶ月分＋消費税 ■月額費用 ー



東京都知事(1)第1090008号
株式会社ジェイサポート
 〒157-0073 東京都世田谷区砧八丁目8番22号
 PAL祖師谷1階

TEL : 03-6411-0490
 FAX : 03-6411-0491
 E-Mail : info@j-suppo.net

取引態様：媒介

契約形態：普通借家

情報公開日：2026年04月21日

