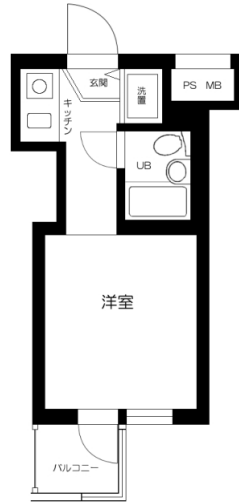


扶桑ハイツ経堂

物件間取



物件外観



現地案内



※掲載されている物件データが現況と異なる場合は現況を優先します。

- 日当たり良好
- スーパー近く
- コンビニ近く
- エアコン付
- ペット相談可
- 海が近い
- ネット付
- 駐車場付き

種別	マンション
間取	1R
賃貸条件	5.2万円 / 管理費等 5,000円 敷金1ヶ月 / 礼金1ヶ月

所在地	東京都世田谷区経堂1丁目	
学区	桜丘小学校 / 桜丘中学校	
建物	築年数	1984年12月10日 (築41年)
	構造	RC(鉄筋コンクリート造)
	専有面積	14.59㎡ (4.4坪)
	所在階	2階 / 5階建
	駐車場	無

設備	エレベーター・駐輪場・バイク置場・分譲賃貸・バルコニー・オートロック・冷暖房・洗濯機置場 (室内)・室内洗濯置場
周辺施設	わかさ保育園 100m 桜丘小学校 桜丘中学校 966m 鷗友学園女子高等学校 641m スーパー 267m コンビニ 169m
損害保険	ビーンズトラストもしくは日本セーフティ 20,000円
他費用	■初期費用 鍵交換費用 26,400円 入居者サポート料 22,000円 仲介手数料: 賃料1ヶ月分+消費税 ■月額費用 -



東京都知事(1)第1090008号
株式会社ジェイサポート
 〒157-0073 東京都世田谷区砧八丁目8番22号
 PAL祖師谷1階

TEL : 03-6411-0490
 FAX : 03-6411-0491
 E-Mail : info@j-suppo.net

取引態様：媒介

契約形態：普通借家

情報公開日：2026年04月20日

