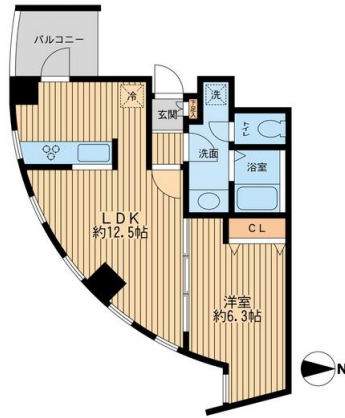


# ウィルテラス新代田

## 物件間取



## 物件外観



## 現地案内



※掲載されている物件データが現況と異なる場合は現況を優先します。



種別	マンション
間取	1LDK
賃貸条件	16.3万円 / 管理費等 なし 敷金1ヶ月 / 礼金1ヶ月

所在地	東京都世田谷区羽根木1丁目	
学区	下北沢小学校 / 北沢中学校	
建物	築年数	2000年8月 (築25年)
	構造	RC(鉄筋コンクリート造)
	専有面積	41.47㎡ (12.52坪)
	所在階	4階 / 9階建
	駐車場	無

設備	都市ガス・エレベータ・駐輪場・バルコニー・BSアンテナ・インターネット対応・地デジ対応・光ファイバー・オートロック・防犯カメラ・ディンプルキー・フローリング・冷暖房・床暖房・洗濯機置場(室内)・全居室フローリング・システムキッチン・ガスキッチン・コンロ2口以上・グリル付・ガスレンジ付・追い焚き・浴室換気乾燥機・高温差湯式・バス・トイレ別・温水洗浄暖房便座・トイレ・室内洗濯置場・独立洗面台・宅配ボックス・TVインターホン
周辺施設	グローバルキッズ東松原駅前保育園 614m 下北沢小学校 北沢中学校 1071m 下北沢成徳高等学校 856m スーパー 683m コンビニ 2m
損害保険	その他 24,000円
他費用	■初期費用 鍵発行手数料 16,500円 仲介手数料: 賃料1ヶ月分+消費税 ■月額費用 -



株式会社ジェイサポート  
アバマンショップ 祖師ヶ谷大蔵店

東京都知事(1)第1090008号

株式会社ジェイサポート

〒157-0073 東京都世田谷区砧八丁目8番22号  
PAL祖師ヶ谷1階

TEL：03-6411-0490

FAX：03-6411-0491

E-Mail：info@j-suppo.net

取引態様：媒介

契約形態：普通借家

情報公開日：2026年04月20日