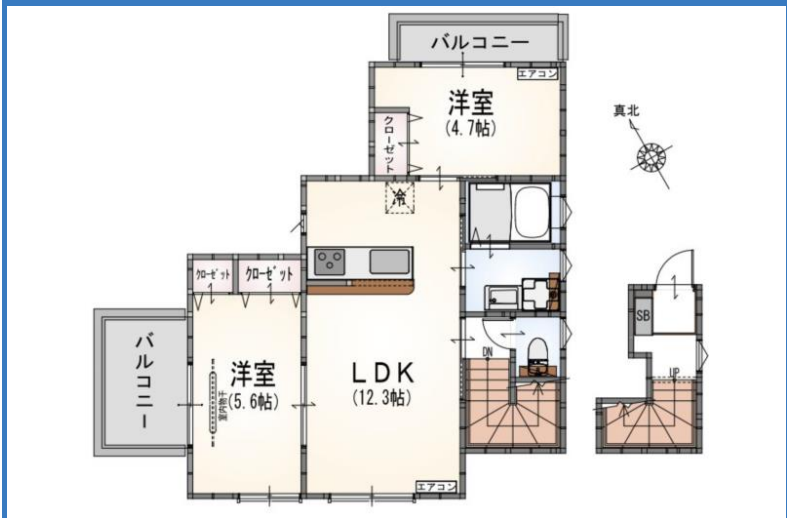


サンライズ登戸Ⅰ

物件間取



物件外観



現地案内



※掲載されている物件データが現況と異なる場合は現況を優先します。

種別	アパート
間取	2LDK
賃貸条件	15.8万円 / 管理費等 4,500円 敷金1ヶ月 / 礼金1ヶ月

所在地	神奈川県川崎市多摩区中野島4丁目	
学区	カリタス小学校 / 狛江市立狛江第三中学校	
建物	築年数	2026年4月 (築0年)
	構造	木造
	専有面積	55.67㎡ (16.81坪)
	所在階	3階 / 3階建
	駐車場	無

設備	
周辺施設	なかのしまのぞみ保育園 485m カリタス小学校 狛江市立狛江第三中学校 1957m 私立カリタス女子高校 176m スーパー 227m コンビニ 176m
損害保険	その他 22,000円
他費用	■初期費用 仲介手数料：賃料1ヶ月分 +消費税 ■月額費用

- 日当たり良好
- スーパー近く
- コンビニ近く
- エアコン付
- ペット相談可
- 海が近い
- ネット付
- 駐車場付き



東京都知事(1)第1090008号
株式会社ジェイサポート
 〒157-0073 東京都世田谷区砧八丁目8番22号
 PAL祖師谷1階

TEL : 03-6411-0490
 FAX : 03-6411-0491
 E-Mail : info@j-suppo.net

取引態様：媒介

契約形態：普通借家

情報公開日：2026年04月29日

