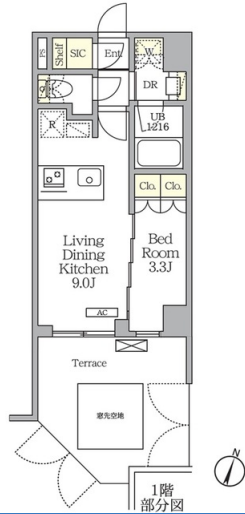


A I F L A T 明大前

物件間取



日当たり良好



スーパー近く



コンビニ近く



エアコン付



ペット相談可



海が近い



ネット付



駐車場付き

物件外観



現地案内



※掲載されている物件データが現況と異なる場合は現況を優先します。

| | |
|------|--------------------------------|
| 種別 | マンション |
| 間取 | 1LDK |
| 賃貸条件 | 17.4万円 / 管理費等 なし 敷金1ヶ月 / なし |

| | | |
|-----|---------------|----------------|
| 所在地 | 東京都世田谷区松原2丁目 | |
| 学区 | 松原小学校 / 和泉中学校 | |
| 建物 | 築年数 | 2026年4月 (築0年) |
| | 構造 | RC(鉄筋コンクリート造) |
| | 専有面積 | 31.18㎡ (9.41坪) |
| | 所在階 | 1階 / 5階建 |
| | 駐車場 | 無 |

| | |
|------|---|
| 設備 | |
| 周辺施設 | 松原保育園 734m 松原小学校 和泉中学校 1355m 二階堂学園日本女子体育大学 附属二階堂高等学校 159m スーパー 328m コンビニ 329m |
| 損害保険 | その他 32,000円 |
| 他費用 | ■初期費用 仲介手数料: 賃料1ヶ月分 + 消費税 ■月額費用 |

