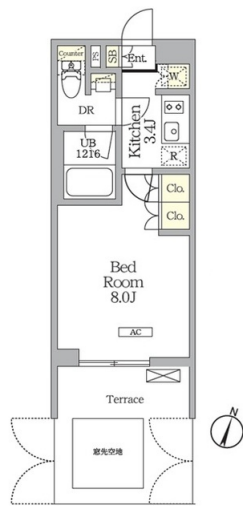


A I F L A T 明大前

物件間取



日当たり良好



スーパー近く



コンビニ近く



エアコン付



ペット相談可



海が近い



ネット付



駐車場付き

物件外観



現地案内



※掲載されている物件データが現況と異なる場合は現況を優先します。

種別	マンション
間取	1K
賃貸条件	14.5万円 / 管理費等 なし 敷金1ヶ月 / なし

所在地	東京都世田谷区松原2丁目	
学区	松原小学校 / 和泉中学校	
建物	築年数	2026年4月 (築0年)
	構造	RC(鉄筋コンクリート造)
	専有面積	25.21㎡ (7.61坪)
	所在階	1階 / 5階建
	駐車場	無

設備	
周辺施設	松原保育園 734m 松原小学校 和泉中学校 1355m 二階堂学園日本女子体育大学 附属二階堂高等学校 159m スーパー 328m コンビニ 329m
損害保険	その他 32,000円
他費用	■ 初期費用 仲介手数料: 賃料1ヶ月分 + 消費税 ■ 月額費用



株式会社ジェイサポート
アパマンショップ 祖師ヶ谷大蔵店

東京都知事(1)第1090008号

株式会社ジェイサポート
〒157-0073 東京都世田谷区砧八丁目8番22号
PAL祖師谷1階

TEL: 03-6411-0490
FAX: 03-6411-0491
E-Mail: info@j-suppo.net

取引態様: 媒介

契約形態: 普通借家

情報公開日: 2026年04月30日

