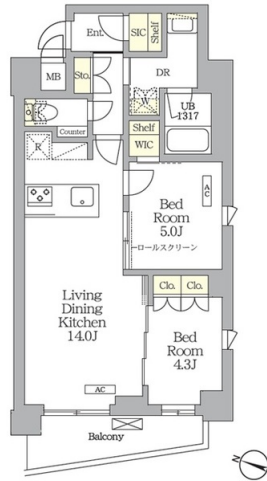




A I F L A T 明大前

物件間取



物件外観



現地案内



※掲載されている物件データが現況と異なる場合は現況を優先します。



日当たり良好



スーパー近く



コンビニ近く



エアコン付



ペット相談可



海が近い



ネット付



駐車場付き

種別	マンション
間取	2LDK
賃貸条件	33.3万円 / 管理費等 なし
賃貸条件	敷金1ヶ月 / なし

所在地	東京都世田谷区松原2丁目	
学区	松原小学校 / 和泉中学校	
建物	築年数	2026年4月 (築0年)
	構造	RC(鉄筋コンクリート造)
	専有面積	56.84㎡ (17.17坪)
	所在階	3階 / 5階建
駐車場	無	

設備	都市ガス・エレベータ・ゴミ集積場・駐輪場・バイク置場・常時ゴミ出し可能・角部屋・バルコニー・BSアンテナ・インターネット対応・光ファイバー・インターネット月額利用料無料・インターネット使用料無料・オートロック・防犯カメラ・管理人あり・管理人巡回・フローリング・冷暖房・エアコン2台・洗濯機置場(室内)・システムキッチン・コンロ2口以上・コンロ3口以上・グリル付・追い焚き・浴室換気乾燥機・バス・トイレ別・温水洗浄暖房便座・トイレ・室内洗濯置場・独立洗面台・クローゼット・ウォークインクローゼット・シューズWIC・宅配ボックス・TVインターホン
周辺施設	松原保育園 734m 松原小学校 和泉中学校 1355m 二階堂学園日本女子体育大学 附属二階堂高等学校 159m スーパー 328m コンビニ 329m
損害保険	その他 32,000円
他費用	■初期費用 M-REALプレミアム会費2年 19,800円 仲介手数料: 賃料1ヶ月分+消費税 ■月額費用 -



株式会社ジェイサポート
アバマンショップ 祖師ヶ谷大蔵店

東京都知事(1)第1090008号

株式会社ジェイサポート

〒157-0073 東京都世田谷区砧八丁目8番22号
PAL祖師ヶ谷1階

TEL：03-6411-0490

FAX：03-6411-0491

E-Mail：info@j-suppo.net

取引態様：媒介

契約形態：普通借家

情報公開日：2026年04月18日