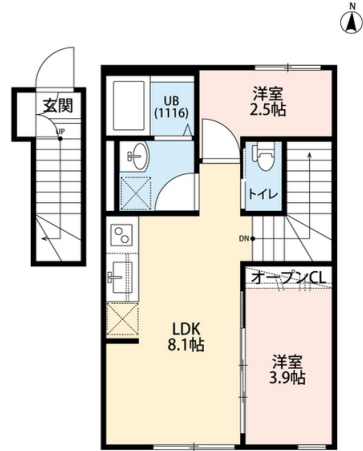


# カッツェ松原

## 物件間取



## 物件外観



## 現地案内



※掲載されている物件データが現況と異なる場合は現況を優先します。



インターネット月額基本使用料無料 (BBM-NET)  
【新築アパート】松原駅徒歩8分 全部屋1LDK

種別	アパート
間取	2LDK
賃貸条件	13.8万円 / 管理費等 3,000円
賃貸条件	なし / 13.8万円

所在地	東京都世田谷区松原4丁目	
学区	松原小学校 / 和泉中学校	
建物	築年数	2026年3月31日 (築0年)
	構造	木造
	専有面積	35.13㎡ (10.61坪)
	所在階	1階 / 2階建
	駐車場	無

設備	
周辺施設	キッズプラザアスク明大前園 129m 松原小学校 和泉中学校 858m 日本大学鶴ヶ丘高等学校 718m スーパー 438m コンビニ 115m
損害保険	全保連
他費用	■初期費用 仲介手数料: 賃料1ヶ月分 + 消費税 ■月額費用



株式会社ジェイサポート  
アバマンショップ 祖師ヶ谷大蔵店

東京都知事(1)第1090008号

株式会社ジェイサポート  
〒157-0073 東京都世田谷区砧八丁目8番22号  
PAL祖師ヶ谷1階

TEL: 03-6411-0490  
FAX: 03-6411-0491  
E-Mail: info@j-suppo.net

取引態様: 媒介

契約形態: 普通借家

情報公開日: 2026年04月29日

