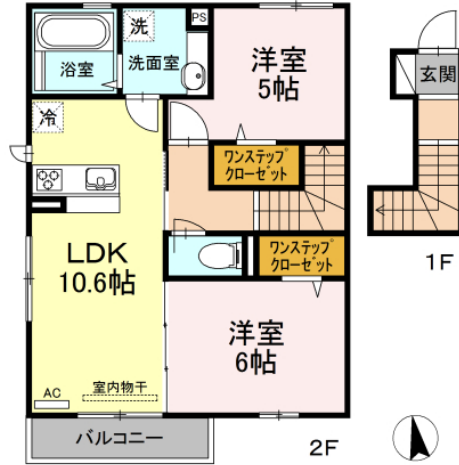


アルペジオ

物件間取



物件外観



現地案内



※掲載されている物件データが現況と異なる場合は現況を優先します。

種別	アパート
間取	2LDK
賃貸条件	なし / 礼金2ヶ月
賃貸条件	17.8万円 / 管理費等 6,500円

所在地	東京都世田谷区桜丘2丁目	
学区	桜丘小学校 / 桜丘中学校	
建物	築年数	2018年4月 (築8年)
	構造	軽量鉄骨造
	専有面積	57.4㎡ (17.34坪)
	所在階	2階 / 2階建
	駐車場	敷地内あり (25,520円)

設備	
周辺施設	南桜丘保育園 295m 桜丘小学校 桜丘中学校 410m 東京農業大学第一高等学校・中等部 1173m スーパー 640m コンビニ 221m
損害保険	アールエムトラスト
他費用	■初期費用 仲介手数料：賃料1ヶ月分 + 消費税 ■月額費用



東京都知事(1)第1090008号
株式会社ジェイサポート
〒157-0073 東京都世田谷区砧八丁目8番22号
PAL祖師谷1階

TEL : 03-6411-0490
FAX : 03-6411-0491
E-Mail : info@j-suppo.net

取引態様：媒介

契約形態：普通借家

情報公開日：2026年04月29日

