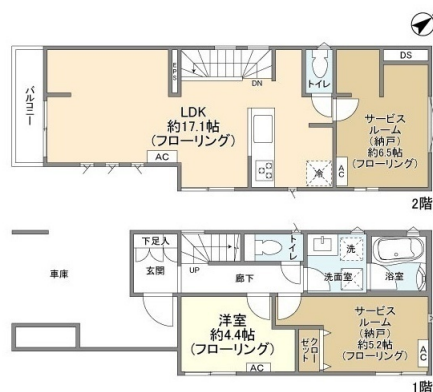
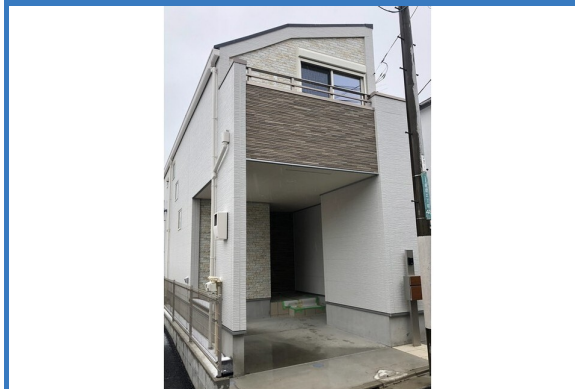


# Kolet松原

## 物件間取



## 物件外観



## 現地案内



※掲載されている物件データが現況と異なる場合は現況を優先します。

種別	一戸建て
間取	1SLDK
賃貸条件	31.4万円 / 管理費等なし 敷金31.4万円 / 31.4万円

所在地	東京都世田谷区赤堤2丁目	
学区	松原小学校 / 梅丘中学校	
建物	築年数	2023年1月26日 (築3年)
	構造	木造
	専有面積	74.98㎡ (22.65坪)
	所在階	1階 / 2階建
	駐車場	敷地内あり (無料)

設備	フローリング・システムキッチン・追い焚き・バス・トイレ別・室内洗濯置場・独立洗面台・宅配ボックス・TVインターホン
周辺施設	ぽこぽこえん松原 467m 松原小学校 梅丘中学校 648m 日本学園高等学校 872m スーパー 374m コンビニ 531m
損害保険	エポスカード (RP) 16,550円
他費用	■初期費用 エアコン清掃費 44,000円 清掃費 98,973円 仲介手数料: 賃料1ヶ月分+消費税 ■月額費用 -



★2023年竣工賃貸戸建て★スマートホーム導入済み  
指定保証会社利用必須※一部法人契約除く、1年未満解約時賃料1ヶ月分違約金有、解約予告2ヶ月前 (一部法人: 礼金1ヵ月積増で1ヵ月前に変更可)、TV有料放送・インターネット利用料入居者負担、一括受電の為電



東京都知事(1)第1090008号

株式会社ジェイサポート

〒157-0073 東京都世田谷区砧八丁目8番22号  
PAL祖師ヶ谷1階

TEL: 03-6411-0490

FAX: 03-6411-0491

E-Mail: info@j-suppo.net

取引態様: 媒介

契約形態: 普通借家

情報公開日: 2026年04月21日

