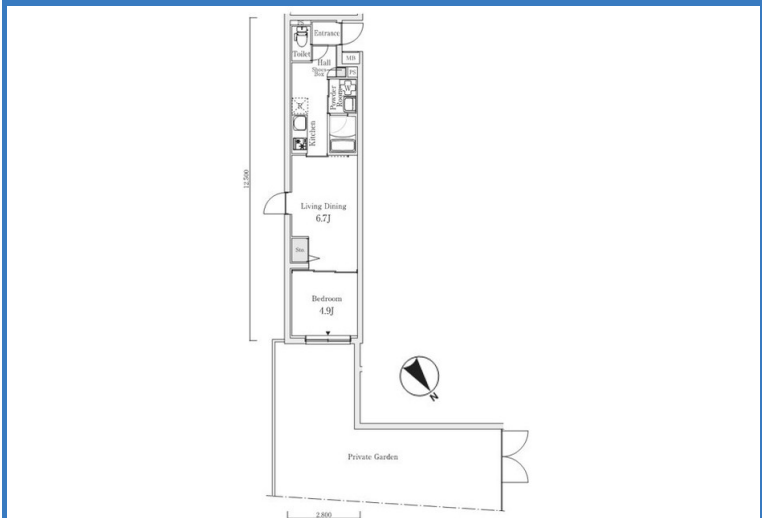


# S. E. S.

## 物件間取



日当たり良好



スーパー近く



コンビニ近く



エアコン付



ペット相談可



海が近い



ネット付



駐車場付き

## 物件外観



## 現地案内



※掲載されている物件データが現況と異なる場合は現況を優先します。

種別	マンション
間取	1LDK
賃貸条件	16.7万円 / 管理費等なし 敷金1ヶ月 / なし

所在地	東京都世田谷区用賀2丁目	
学区	桜町小学校 / 瀬田中学校	
建物	築年数	2026年3月 (築0年)
	構造	RC(鉄筋コンクリート造)
	専有面積	33.52㎡ (10.12坪)
	所在階	1階 / 5階建
	駐車場	無

設備	エレベーター・バイク置場・専用庭・オートロック・管理人あり・モニター付オートロック・管理人巡回・フローリング・冷暖房・洗濯機置場 (室内) ・システムキッチン・浴室換気乾燥機・バス・トイレ別・室内洗濯置場・独立洗面台・宅配ボックス
周辺施設	用賀保育園 197m 桜町小学校 瀬田中学校 961m 戸板女子短期大学高等学校 533m スーパー 272m コンビニ 179m
損害保険	レジデントアシスタント
他費用	■ 初期費用 — 仲介手数料: 賃料1ヶ月分 + 消費税 ■ 月額費用 □ 座振替事務手数料 110円



株式会社ジェイサポート  
アパマンショップ 祖師ヶ谷大蔵店

東京都知事(1)第1090008号

株式会社ジェイサポート  
〒157-0073 東京都世田谷区砧八丁目8番22号  
PAL祖師ヶ谷1階

TEL : 03-6411-0490  
FAX : 03-6411-0491  
E-Mail : info@j-suppo.net

取引態様: 媒介

契約形態: 普通借家

情報公開日: 2026年04月16日

