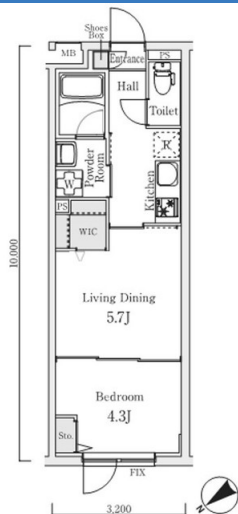


S. E. S.

物件間取



物件外観



現地案内



※掲載されている物件データが現況と異なる場合は現況を優先します。

種別	マンション
間取	1LDK
賃貸条件	16.6万円 / 管理費等 なし 敷金1ヶ月 / なし

所在地	東京都世田谷区用賀2丁目	
学区	桜町小学校 / 瀬田中学校	
建物	築年数	2026年3月 (築0年)
	構造	RC(鉄筋コンクリート造)
	専有面積	32㎡ (9.66坪)
	所在階	1階 / 5階建
駐車場	無	

設備	エレベーター・バイク置場・オートロック・管理人あり・モニタ付オートロック・管理人巡回・フローリング・冷暖房・洗濯機置場 (室内)・システムキッチン・浴室換気乾燥機・バス・トイレ別・室内洗濯置場・独立洗面台・ウォークインクローゼット・宅配ボックス
周辺施設	用賀保育園 197m 桜町小学校 瀬田中学校 961m 戸板女子短期大学高等学校 533m スーパー 272m コンビニ 179m
損害保険	レジデントアシスタント
他費用	■初期費用 - 仲介手数料: 賃料1ヶ月分+消費税 ■月額費用 □座振替事務手数料 110円

- 日当たり良好
- スーパー近く
- コンビニ近く
- エアコン付
- ペット相談可
- 海が近い
- ネット付
- 駐車場付き



東京都知事(1)第1090008号  
**株式会社ジェイサポート**  
〒157-0073 東京都世田谷区砧八丁目8番22号  
PAL祖師谷1階

TEL : 03-6411-0490  
FAX : 03-6411-0491  
E-Mail : info@j-suppo.net

取引態様: 媒介

契約形態: 普通借家

情報公開日: 2026年04月19日

