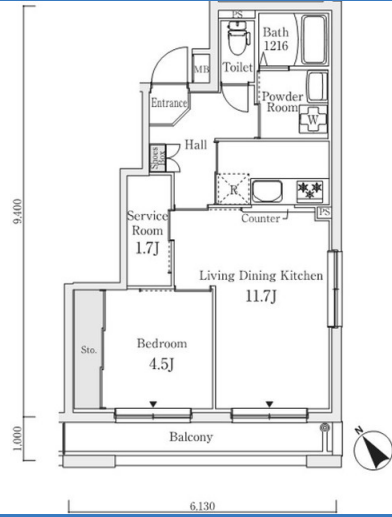


S. E. S.

物件間取



物件外観



現地案内



※掲載されている物件データが現況と異なる場合は現況を優先します。

- 日当たり良好
- スーパー近く
- コンビニ近く
- エアコン付
- ペット相談可
- 海が近い
- ネット付
- 駐車場付き

種別	マンション
間取	1SLDK
賃貸条件	22.8万円 / 管理費等なし 敷金1ヶ月 / 礼金1ヶ月

所在地	東京都世田谷区用賀2丁目	
学区	桜町小学校 / 瀬田中学校	
建物	築年数	2026年3月 (築0年)
	構造	RC(鉄筋コンクリート造)
	専有面積	45.09㎡ (13.62坪)
	所在階	4階 / 5階建
	駐車場	無

設備	
周辺施設	用賀保育園 197m 桜町小学校 瀬田中学校 961m 戸板女子短期大学高等学校 533m スーパー 272m コンビニ 179m
損害保険	レジデントアシスタント
他費用	■ 初期費用 仲介手数料：賃料1ヶ月分 + 消費税 ■ 月額費用



東京都知事(1)第1090008号  
**株式会社ジェイサポート**  
〒157-0073 東京都世田谷区砧八丁目8番22号  
PAL祖師谷1階

TEL : 03-6411-0490  
FAX : 03-6411-0491  
E-Mail : info@j-suppo.net

取引態様：媒介

契約形態：普通借家

情報公開日：2026年04月29日

