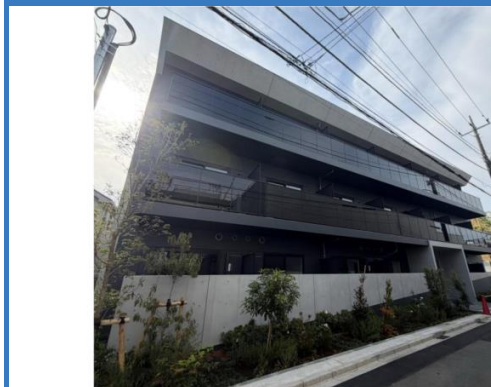


# テアトル祖師谷

## 物件間取



## 物件外観



## 現地案内



※掲載されている物件データが現況と異なる場合は現況を優先します。

- 日当たり良好
- スーパー近く
- コンビニ近く
- エアコン付
- ペット相談可
- 海が近い
- ネット付
- 駐車場付き

種別	マンション
間取	1K
賃貸条件	11.9万円 / 管理費等 10,500円
賃貸条件	なし / 礼金1ヶ月

所在地	東京都世田谷区祖師谷3丁目	
学区	祖師谷小学校 / 成城学園中学校	
建物	築年数	2026年4月 (築0年)
	構造	RC(鉄筋コンクリート造)
	専有面積	31.44㎡ (9.49坪)
	所在階	1階 / 3階建
	駐車場	無

設備	都市ガス・ゴミ集積場・駐輪場・敷地内ごみ置場・24時間換気システム・インターネット対応・インターネット月額利用料無料・インターネット使用料無料・オートロック・防犯カメラ・ディンプルキー・冷暖房・洗濯機置場 (室内)・コンロ2口以上・コンロ3口以上・給湯(ガス)・追い焚き・バス・トイレ別・温水洗浄暖房便座・室内洗濯置場・洗面化粧台・三面鏡付洗面化粧台・ウォークインクローゼット・宅配ボックス
周辺施設	砧保育園 485m 祖師谷小学校 成城学園中学校 998m 成城学園高等学校 998m スーパー 300m コンビニ 200m
損害保険	その他 28,000円
他費用	■初期費用 ステッカー代 1,000円 仲介手数料: 賃料1ヶ月分+消費税 ■月額費用 -



株式会社ジェイサポート  
アバマンショップ 祖師ヶ谷大蔵店

東京都知事(1)第1090008号

株式会社ジェイサポート

〒157-0073 東京都世田谷区砧八丁目8番22号  
PAL祖師ヶ谷1階

TEL：03-6411-0490

FAX：03-6411-0491

E-Mail：info@j-suppo.net

取引態様：媒介

契約形態：普通借家

情報公開日：2026年04月19日