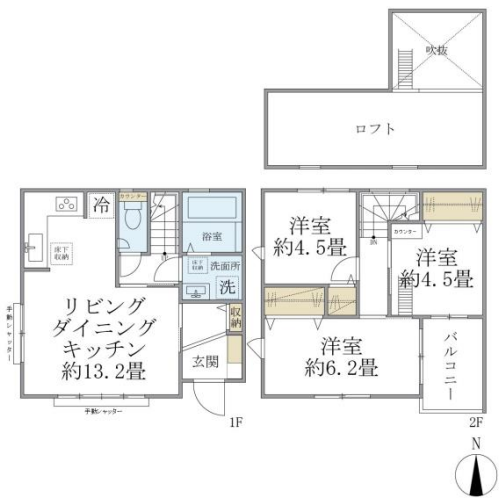


ラルゴ・ネオ

物件間取



物件外観



現地案内



※掲載されている物件データが現況と異なる場合は現況を優先します。

種別	タウンハウス
間取	3LDK
賃貸条件	27.5万円 / 管理費等なし 敷金1ヶ月 / 礼金1ヶ月

所在地	東京都世田谷区世田谷1丁目	
学区	弦巻小学校 / 駒沢中学校	
建物	築年数	2026年3月 (築0年)
	構造	木造
	専有面積	70.38㎡ (21.26坪)
	所在階	1階 / 2階建
	駐車場	無

設備	
周辺施設	上馬保育園 425m 弦巻小学校 駒沢中学校 509m 国士館高等学校 853m スーパー 401m コンビニ 236m
損害保険	その他
他費用	■ 初期費用 仲介手数料：賃料1ヶ月分 + 消費税 ■ 月額費用

- 日当たり良好
- スーパー近く
- コンビニ近く
- エアコン付
- ペット相談可
- 海が近い
- ネット付
- 駐車場付き



東京都知事(1)第1090008号
株式会社ジェイサポート
〒157-0073 東京都世田谷区砧八丁目8番22号
PAL祖師谷1階

TEL : 03-6411-0490
FAX : 03-6411-0491
E-Mail : info@j-suppo.net

取引態様：媒介

契約形態：普通借家

情報公開日：2026年04月30日

