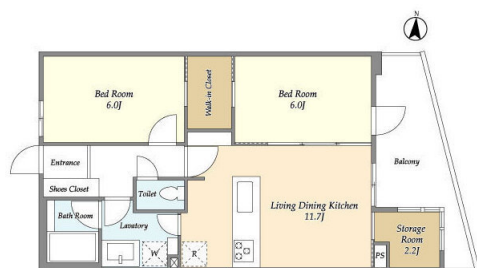


# グランカーサ川崎生田

## 物件間取



## 物件外観



## 現地案内



※掲載されている物件データが現況と異なる場合は現況を優先します。

- 日当たり良好
- スーパー近く
- コンビニ近く
- エアコン付
- ペット相談可
- 海が近い
- ネット付
- 駐車場付き

■敷礼金0ヶ月※法人の場合1ヶ月■ネット無料※NTTフレッツ  
敷礼金0ヶ月※法人の場合1ヶ月■常設違約金※1年未満解約時賃料+共益費1ヶ月分■指定保証会社利用必須※一部法人契約除く・敷金積増1ヶ月■ペット飼育：敷金1ヶ月積増※飼育時使用細則遵守・小型犬1匹又は猫

種別	マンション
間取	2SLDK
賃貸条件	18.8万円 / 管理費等 10,000円
賃貸条件	なし / なし

所在地	神奈川県川崎市多摩区西生田3丁目	
学区	川崎市立南生田小学校 / 川崎市立南生田中学校	
建物	築年数	2023年2月15日 (築3年)
	構造	RC(鉄筋コンクリート造)
	専有面積	60.14㎡ (18.16坪)
	所在階	2階 / 3階建
	駐車場	無

設備	エレベータ・ゴミ集積場・駐輪場・CSアンテナ・BSアンテナ・インターネット対応・オートロック・防犯カメラ・防犯ガラス・ディンプルキー・フローリング・システムキッチン・給湯(ガス)・追い焚き・バス・トイレ別・室内洗濯置場・独立洗面台・シューズボックス・ウォークインクローゼット・TVインターホン
周辺施設	生田保育園 498m 川崎市立南生田小学校 川崎市立南生田中学校 818m 日本女子大学中高入試事務室 1627m スーパー 795m コンビニ 688m
損害保険	クレディセゾン 16,550円
他費用	■初期費用 鍵交換代 33,000円 清掃費 92,400円 エアコン清掃費 66,000円 仲介手数料：賃料1ヶ月分+消費税 ■月額費用 -



株式会社ジェイサポート  
アバマンショップ 祖師ヶ谷大蔵店

東京都知事(1)第1090008号

株式会社ジェイサポート

〒157-0073 東京都世田谷区砧八丁目8番22号  
PAL祖師ヶ谷1階

TEL：03-6411-0490

FAX：03-6411-0491

E-Mail：info@j-suppo.net

取引態様：媒介

契約形態：普通借家

情報公開日：2026年04月17日