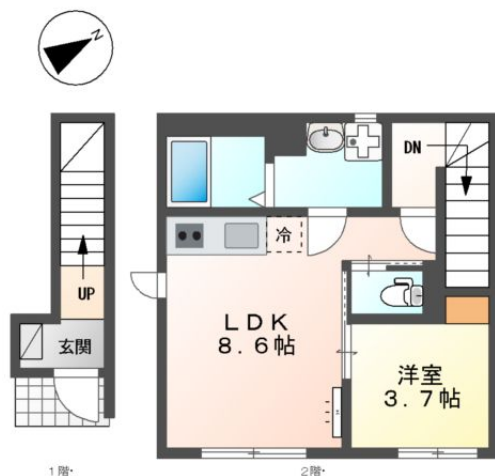


ESPOIR HILLS

物件間取



※イメージ画像が含まれております。

物件外観



現地案内



※掲載されている物件データが現況と異なる場合は現況を優先します。

種別	アパート
間取	1LDK
賃貸条件	11.99万円 / 管理費等 5,000円 敷金1ヶ月 / 礼金1ヶ月

所在地	神奈川県川崎市多摩区宿河原4丁目	
学区	宿河原小学校 / 稲田中学校	
建物	築年数	2026年7月 (築-1年)
	構造	木造
	専有面積	35.05㎡ (10.58坪)
	所在階	2階 / 2階建
	駐車場	無

設備	都市ガス・駐輪場・角部屋・BSアンテナ・インターネット対応・インターネット月額利用料無料・インターネット使用料無料・冷暖房・洗濯機置場 (室内)・システムキッチン・ガスキッチン・コンロ2口以上・ガスコンロ対応・追い焚き・シャワー・浴室換気乾燥機・バス・トイレ別・温水洗浄暖房便座・トイレ (専用)・室内洗濯置場・独立洗面台・シャンプードレッサー・宅配ボックス・インターホン・TVインターホン
周辺施設	宿河原すみれの花保育園 397m 宿河原小学校 稲田中学校 336m 神奈川県立多摩高等学校 721m スーパー 871m コンビニ 344m
損害保険	保証人代行サービス保証料・家賃集金サービス手数料
他費用	■初期費用 消毒施工料 (当社扱) (入居時のみ) 17,050円 仲介手数料: 賃料1ヶ月分+消費税 ■月額費用 -



株式会社ジェイサポート
アバマンショップ 祖師ヶ谷大蔵店

東京都知事(1)第1090008号

株式会社ジェイサポート

〒157-0073 東京都世田谷区砧八丁目8番22号
PAL祖師ヶ谷1階

TEL：03-6411-0490

FAX：03-6411-0491

E-Mail：info@j-suppo.net

取引態様：媒介

契約形態：普通借家

情報公開日：2026年04月18日