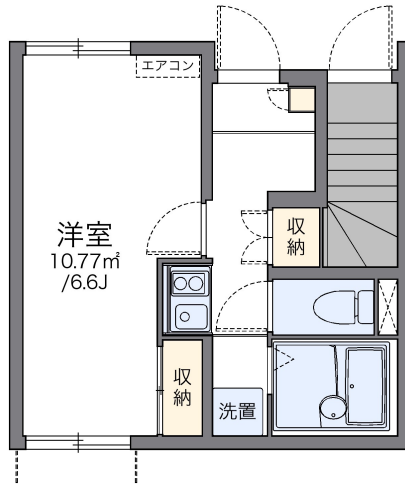


# レオネクスト桜丘第3

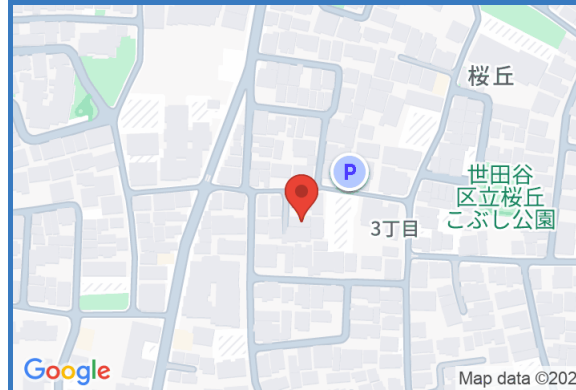
## 物件間取



## 物件外観



## 現地案内



※掲載されている物件データが現況と異なる場合は現況を優先します。

- 日当たり良好
- スーパー近く
- コンビニ近く
- エアコン付
- ペット相談可
- 海が近い
- ネット付
- 駐車場付き

種別	アパート
間取	1K
賃貸条件	9.5万円 / 管理費等 5,500円
賃貸条件	なし / 礼金1ヶ月

所在地	東京都世田谷区桜丘3丁目	
学区	用賀小学校 / 桜丘中学校	
建物	築年数	2010年9月16日 (築15年)
	構造	木造
	専有面積	21.15m <sup>2</sup> (6.38坪)
	所在階	1階 / 2階建
	駐車場	無

設備	
周辺施設	南桜丘保育園 342m 用賀小学校 桜丘中学校 734m 東京農業大学第一高等学校・中等部 1024m スーパー 907m コンビニ 344m
損害保険	プラザ賃貸保証 26,680円
他費用	■初期費用 仲介手数料：賃料1ヶ月分 + 消費税 ■月額費用



東京都知事(1)第1090008号

株式会社ジェイサポート

〒157-0073 東京都世田谷区砧八丁目8番22号  
PAL祖師谷1階

TEL : 03-6411-0490

FAX : 03-6411-0491

E-Mail : info@j-suppo.net

取引態様：媒介

契約形態：普通借家

情報公開日：2026年04月30日

