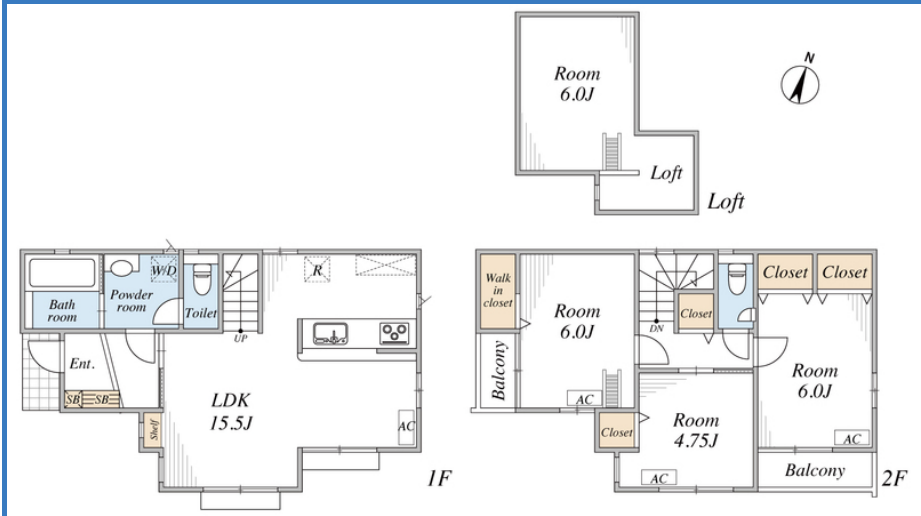


元和泉2丁目戸建て

物件間取



- ☀️ 日当たり良好
- 🛒 スーパー近く
- 🏪 コンビニ近く
- 🚗 エアコン付
- 🐕 ペット相談可
- 🌊 海が近い
- 📶 ネット付
- 🚗 駐車場付き

物件外観



現地案内



*掲載されている物件データが現況と異なる場合は現況を優先します。

| | |
|------|----------------|
| 種別 | 一戸建て |
| 間取 | 3LDK |
| 賃貸条件 | 25万円 / 管理費等 なし |
| 賃貸条件 | なし / 0万円 |

| | | |
|-----|-------------------------|-----------------|
| 所在地 | 東京都狛江市元和泉2丁目 | |
| 学区 | 狛江市立和泉小学校 / 狛江市立狛江第三中学校 | |
| 建物 | 築年数 | 2016年4月 (築10年) |
| | 構造 | 木造 |
| | 専有面積 | 80.32㎡ (24.26坪) |
| | 所在階 | 1階 / 2階建 |
| 駐車場 | 無 | |

| | |
|------|--|
| 設備 | |
| 周辺施設 | 木下の保育園 和泉多摩川 187m 狛江市立和泉小学校 狛江市立狛江第三中学校 289m 東京都立狛江高等学校 449m スーパー 242m コンビニ 112m |
| 損害保険 | 株式会社スマートクレジット 24,000 円 |
| 他費用 | ■初期費用 仲介手数料: 賃料1ヶ月分+消費税 ■月額費用 |



東京都知事(1)第1090008号
株式会社ジェイサポート
 〒157-0073 東京都世田谷区砧八丁目8番22号
 PAL祖師谷1階

TEL : 03-6411-0490
 FAX : 03-6411-0491
 E-Mail : info@j-suppo.net

取引態様: 媒介
 契約形態: 定期借家
 情報公開日: 2026年05月02日

