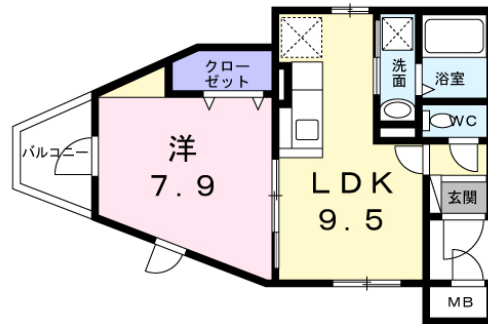
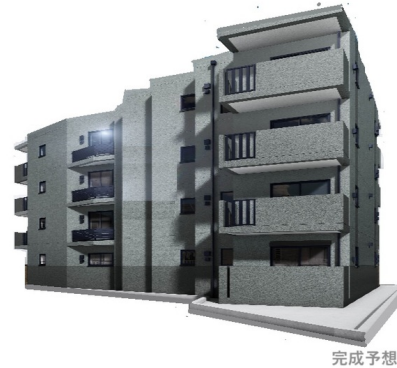


# ヴァンベール27

## 物件間取



## 物件外観



## 現地案内



※掲載されている物件データが現況と異なる場合は  
現況を優先します。



種別	マンション
間取	1LDK
賃貸条件	14.75万円 / 管理費等 7,000円
賃貸条件	なし / 礼金2ヶ月

所在地	神奈川県川崎市多摩区登戸	
学区	川崎市立登戸小学校 / 川崎市立柵形中学校	
建物	築年数	2026年12月 (築-1年)
	構造	RC(鉄筋コンクリート造)
	専有面積	39.23㎡ (11.85坪)
	所在階	2階 / 4階建
	駐車場	無

設備	
周辺施設	稲田保育園 337m 川崎市立登戸小学校 川崎市立柵形中学校 1419m カリタス女子中学高等学校 1122m スーパー 400m コンビニ 200m
損害保険	ハウスリーブ株式会社
他費用	■初期費用 仲介手数料：賃料1ヶ月分 + 消費税 ■月額費用



東京都知事(1)第1090008号

株式会社ジェイサポート

〒157-0073 東京都世田谷区砧八丁目8番22号  
PAL祖師谷1階

TEL : 03-6411-0490

FAX : 03-6411-0491

E-Mail : info@j-suppo.net

取引態様：媒介

契約形態：普通借家

情報公開日：2026年05月24日

