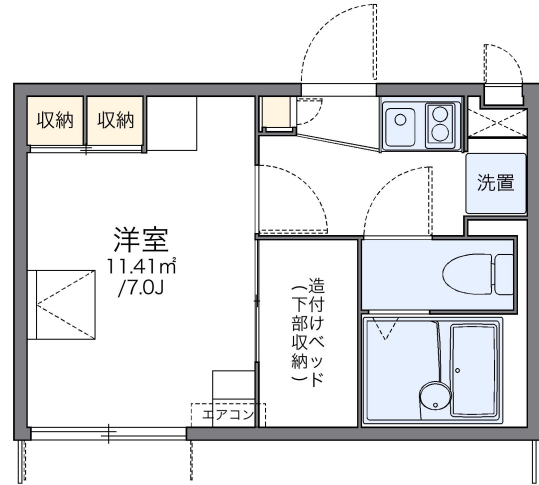


# レオパレスクレール

## 物件間取



日当たり良好



スーパー近く



コンビニ近く



エアコン付



ペット相談可



海が近い



ネット付



駐車場付き

## 物件外観



## 現地案内



※掲載されている物件データが現況と異なる場合は現況を優先します。

種別	アパート
間取	1K
賃貸条件	6.7万円 / 管理費等 5,500円
賃貸条件	なし / 礼金1ヶ月

所在地	神奈川県川崎市多摩区西生田 4 丁目	
学区	西生田小学校 / 西生田中学校	
建物	築年数	2009年10月3日 (築16年)
	構造	木造
	専有面積	19.87m <sup>2</sup> (6坪)
	所在階	1階 / 2階建
	駐車場	無

設備	
周辺施設	生田保育園 992m 西生田小学校 西生田中学校 663m 日本女子大学中高入試事務室 1946m スーパー 600m コンビニ 255m
損害保険	プラザ賃貸保証 26,680 円
他費用	■ 初期費用 仲介手数料: 賃料 1 ヶ月分 + 消費税 ■ 月額費用



東京都知事(1)第1090008号

株式会社ジェイサポート

〒157-0073 東京都世田谷区砧八丁目8番22号  
PAL祖師谷1階

TEL : 03-6411-0490

FAX : 03-6411-0491

E-Mail : info@j-suppo.net

取引態様: 媒介

契約形態: 普通借家

情報公開日: 2026年05月25日

