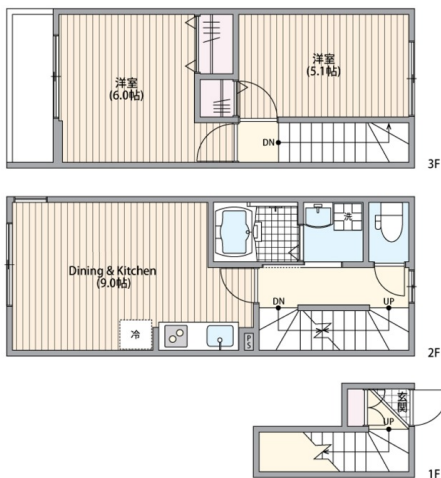


ミハス芦花公園西

物件間取



物件外観



現地案内



※掲載されている物件データが現況と異なる場合は現況を優先します。

- 日当たり良好
- スーパー近く
- コンビニ近く
- エアコン付
- ペット相談可
- 海が近い
- ネット付
- 駐車場付き

種別	アパート
間取	2DK
賃貸条件	13.5万円 / 管理費等 8,000円
賃貸条件	なし / 13.5万円

所在地	東京都世田谷区粕谷 4 丁目	
学区	芦花小学校 / 芦花中学校	
建物	築年数	2016年11月 (築9年)
	構造	鉄骨造
	専有面積	53.32㎡ (16.1坪)
	所在階	2階 / 3階建
建物	駐車場	無

設備	
周辺施設	ゆりかご保育園 37m 芦花小学校 芦花中学校 830m 東京都立芦花高等学校 630m スーパー 438m コンビニ 132m
損害保険	オリコフォレントインシュア (100%) 20,000円
他費用	■初期費用 仲介手数料: 賃料1ヶ月分 + 消費税 ■月額費用



東京都知事(1)第1090008号

株式会社ジェイサポート

〒157-0073 東京都世田谷区砧八丁目8番22号
PAL祖師谷1階

TEL : 03-6411-0490

FAX : 03-6411-0491

E-Mail : info@j-suppo.net

取引態様: 媒介

契約形態: 普通借家

情報公開日: 2026年04月29日

