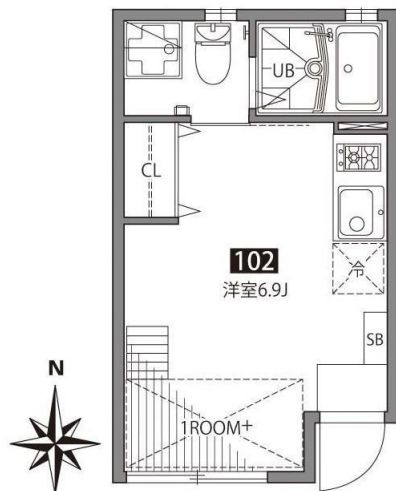
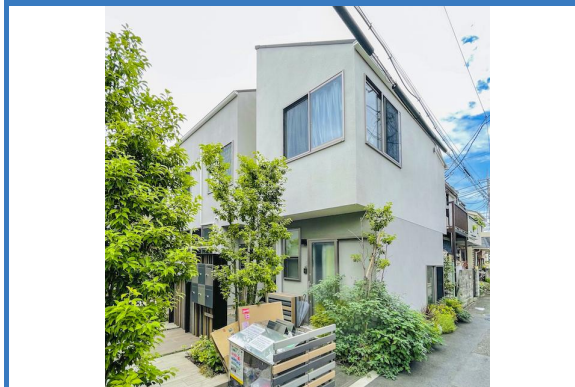


ソシガヤテラスN

物件間取



物件外観



現地案内



※掲載されている物件データが現況と異なる場合は現況を優先します。



種別	アパート
間取	1R
賃貸条件	9.5万円 / 管理費等 4,000円
	なし / 9.5万円

所在地	東京都世田谷区祖師谷1丁目	
学区	山野小学校 / 成城学園中学校	
建物	築年数	2018年3月 (築8年)
	構造	木造
	専有面積	15.68㎡ (4.73坪)
	所在階	1階 / 2階建
	駐車場	無

設備	
周辺施設	砦 400m 山野小学校 成城学園中学校 1433m 成城学園高等学校 1066m スーパー 270m コンビニ 240m
損害保険	全保連 or エポス or 日本セーフティ
他費用	■ 初期費用 仲介手数料: 賃料1ヶ月分 + 消費税 ■ 月額費用



東京都知事(1)第1090008号

株式会社ジェイサポート

〒157-0073 東京都世田谷区砦八丁目8番22号
PAL祖師谷1階

TEL : 03-6411-0490

FAX : 03-6411-0491

E-Mail : info@j-suppo.net

取引態様 : 媒介

契約形態 : 普通借家

情報公開日 : 2026年05月25日

