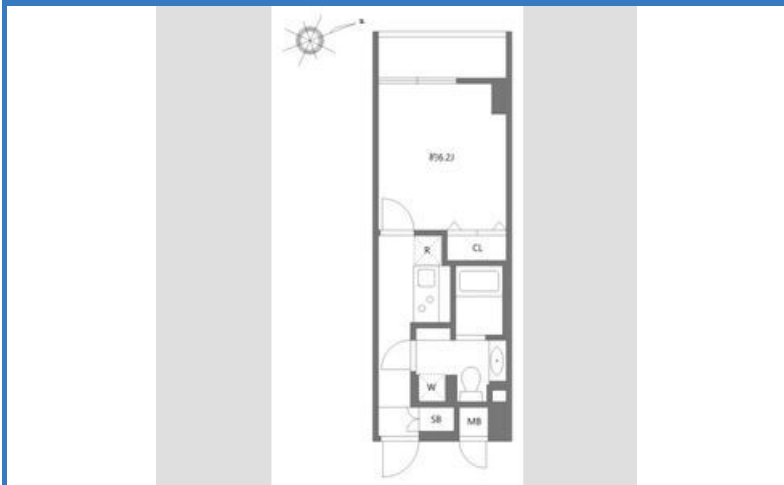
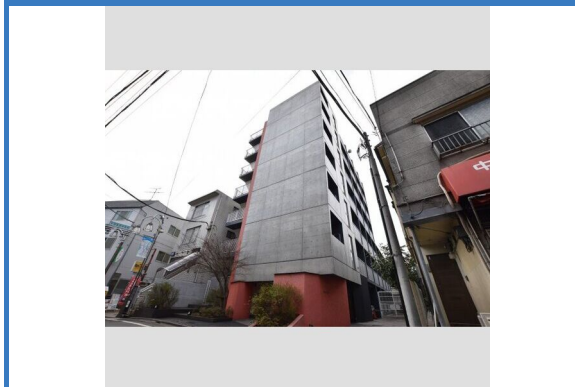


リュクス千歳船橋

物件間取



物件外観



現地案内



※掲載されている物件データが現況と異なる場合は現況を優先します。



日当たり良好



スーパー近く



コンビニ近く



エアコン付



ペット相談可



海が近い



ネット付



駐車場付き

種別	マンション
間取	1K
賃貸条件	9.95万円 / 管理費等 なし 敷金1ヶ月 / なし

所在地	東京都世田谷区桜丘2丁目	
学区	笹原小学校 / 桜丘中学校	
建物	築年数	2008年7月 (築17年)
	構造	RC(鉄筋コンクリート造)
	専有面積	23.1㎡ (6.97坪)
	所在階	7階 / 7階建
駐車場	無	

設備	デザイナーズ賃貸物件・都市ガス・エレベータ・バルコニー・オートロック・防犯カメラ・フローリング・冷暖房・冷房・洗濯機置場 (室内)・システムキッチン・ガスキッチン・コンロ2口以上・バス・トイレ別・温水洗浄暖房便座・トイレ・室内洗濯置場・シューズボックス・宅配ボックス
周辺施設	エクレール保育園 365m 笹原小学校 桜丘中学校 727m 東京都立千歳丘高等学校 812m スーパー 164m コンビニ 84m
損害保険	①シノケン②ルーム I D 20,000 円
他費用	■初期費用 プレミアデスク2年 (税込) 22,000円 鍵交換費用 38,500円 仲介手数料: 賃料1ヶ月分+消費税 ■月額費用 -



株式会社ジェイサポート
アパマンショップ 祖師ヶ谷大蔵店

東京都知事(1)第1090008号

株式会社ジェイサポート
〒157-0073 東京都世田谷区砧八丁目8番22号
PAL祖師谷1階

TEL : 03-6411-0490
FAX : 03-6411-0491
E-Mail : info@j-suppo.net

取引態様: 媒介

契約形態: 普通借家

情報公開日: 2026年04月19日

