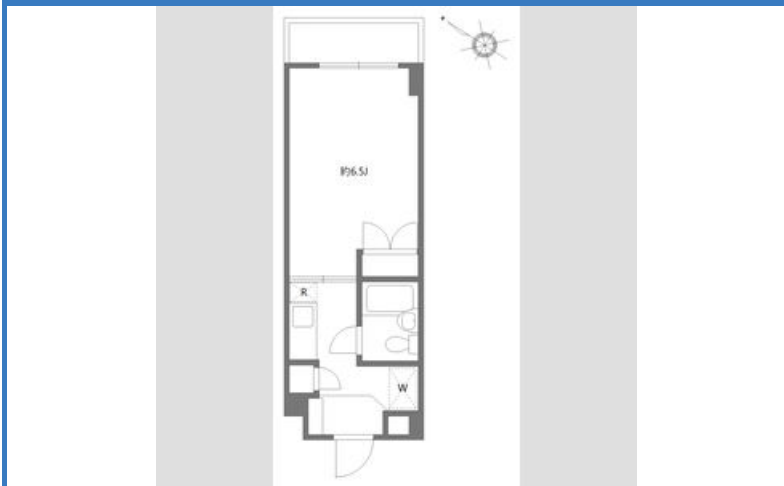


ハナブサマンション

物件間取



日当たり良好



スーパー近く



コンビニ近く



エアコン付



ペット相談可



海が近い

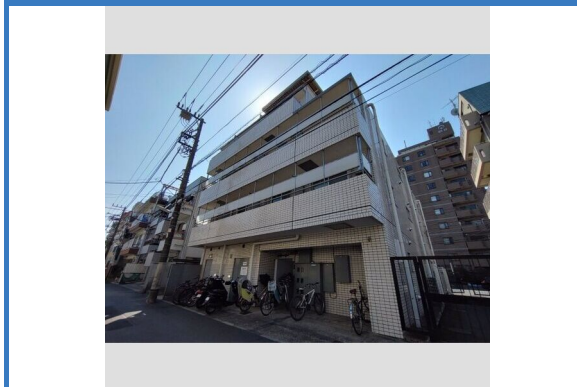


ネット付



駐車場付き

物件外観



現地案内



※掲載されている物件データが現況と異なる場合は現況を優先します。

種別	マンション
間取	1K
賃貸条件	8万円 / 管理費等なし なし / なし

所在地	東京都世田谷区池尻1丁目	
学区	駒繫小学校 / 三宿中学校夜間部	
建物	築年数	1987年6月 (築38年)
	構造	RC(鉄筋コンクリート造)
	専有面積	20.81㎡ (6.28坪)
	所在階	3階 / 5階建
駐車場	無	

設備	都市ガス・バルコニー・フローリング・冷暖房・冷房・洗濯機置場 (室内)・ガスキッチン・トイレ・室内洗濯置場・シューズボックス
周辺施設	池尻保育園 638m 駒繫小学校 三宿中学校夜間部 381m 昭和女子大学附属昭和中学校・高等学校 995m スーパー 192m コンビニ 143m
損害保険	①シノケン②ルームI D 20,000円
他費用	■初期費用 プレミアデスク (2年/税込) 22,000円 契約時ルームクリーニング費用 (税込) 60,500円 鍵交換費用 22,000円 仲介手数料: 賃料1ヶ月分 + 消費税 ■月額費用 -



株式会社ジェイサポート
アパマンショップ 祖師ヶ谷大蔵店

東京都知事(1)第1090008号

株式会社ジェイサポート
〒157-0073 東京都世田谷区砧八丁目8番22号
PAL祖師ヶ谷1階

TEL: 03-6411-0490
FAX: 03-6411-0491
E-Mail: info@j-suppo.net

取引態様: 媒介

契約形態: 普通借家

情報公開日: 2026年04月21日

