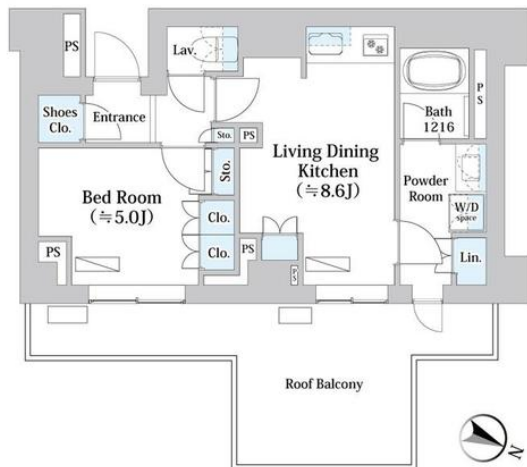


# パークアクシス千歳船橋

## 物件間取



## 物件外観



## 現地案内



※掲載されている物件データが現況と異なる場合は現況を優先します。

- 日当たり良好
- スーパー近く
- コンビニ近く
- エアコン付
- ペット相談可
- 海が近い
- ネット付
- 駐車場付き

|      |                                   |
|------|-----------------------------------|
| 種別   | マンション                             |
| 間取   | 1LDK                              |
| 賃貸条件 | 16.2万円 / 管理費等なし<br>敷金1ヶ月 / 礼金15ヶ月 |

|     |                      |                 |
|-----|----------------------|-----------------|
| 所在地 | 東京都世田谷区船橋3丁目         |                 |
| 学区  | 笹原小学校 / 世田谷区立船橋希望中学校 |                 |
| 建物  | 築年数                  | 2023年3月 (築3年)   |
|     | 構造                   | RC(鉄筋コンクリート造)   |
|     | 専有面積                 | 40.85㎡ (12.34坪) |
|     | 所在階                  | 5階 / 6階建        |
| 駐車場 | 無                    |                 |

|      |  |
|------|--|
| 設備   | エレベータ・ゴミ集積場・バイク置場・敷地内ゴミ置場・バルコニー・CATV・CSアンテナ・BSアンテナ・オートロック・管理人あり・モニタ付オートロック・管理人巡回・フローリング・冷暖房・洗濯機置場(室内)・システムキッチン・グリル付・追い焚き・浴室換気乾燥機・バス・トイレ別・室内洗濯置場・独立洗面台・宅配ボックス |
| 周辺施設 | フラヌール保育園 206m 笹原小学校 世田谷区立船橋希望中学校 991m 東京都立千歳丘高等学校 278m スーパー 470m コンビニ 100m   |
| 損害保険 | レジデントアシスタント  |
| 他費用  | ■初期費用 鍵交換費 33,000円 仲介手数料: 賃料1ヶ月分+消費税<br>■月額費用 口座振替事務手数料 220円   |



東京都知事(1)第1090008号  
**株式会社ジェイサポート**  
 〒157-0073 東京都世田谷区砧八丁目8番22号  
 PAL祖師谷1階

TEL : 03-6411-0490  
 FAX : 03-6411-0491  
 E-Mail : info@j-suppo.net

取引態様: 媒介

契約形態: 定期借家

情報公開日: 2026年04月16日

