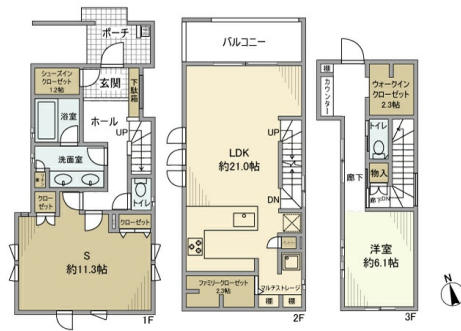


# 経堂戸建

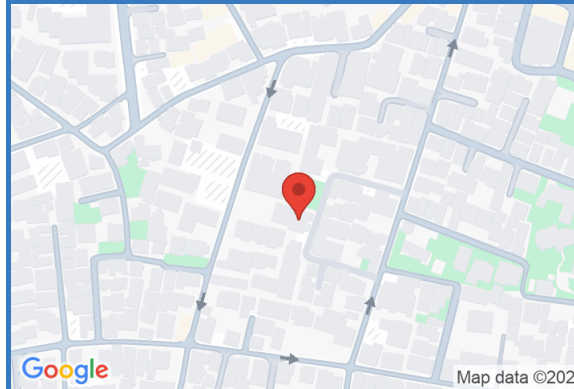
## 物件間取



## 物件外観



## 現地案内



※掲載されている物件データが現況と異なる場合は現況を優先します。



種別	一戸建て
間取	1SLDK
賃貸条件	34.5万円 / 管理費等なし 敷金2ヶ月 / 礼金1ヶ月

所在地	東京都世田谷区経堂5丁目	
学区	和光小学校 / 桜丘中学校	
建物	築年数	2023年8月 (築2年)
	構造	木造
	専有面積	110.75㎡ (33.45坪)
	所在階	1階 / 3階建
	駐車場	無

設備	食器洗い乾燥機・都市ガス・バルコニー・フローリング・冷暖房・洗濯機置場 (室内)・システムキッチン・ガスキッチン・対面キッチン・ガスコンロ対応・コンロ3口以上・追い焚き・シャワー・浴室換気乾燥機・水道 (公営)・バス (専用)・バス・トイレ別・温水洗浄暖房便座・トイレ (専用)・室内洗濯置場・独立洗面台・シャンプードレッサー・排水 (下水) ※ウォークインクローゼット・インターホン・TVインターホン
周辺施設	ベベ・ア・バリ保育園経堂 305m 和光小学校 桜丘中学校 799m 鷗友学園女子高等学校 601m スーパー 577m コンビニ 354m
損害保険	25,000円
他費用	■初期費用 駐車場登録料 1台 (利用時のみ) 11,000円 除菌施工料 (契約時のみ) 19,800円 仲介手数料: 賃料1ヶ月分 + 消費税 ■月額費用 -



株式会社ジェイサポート  
アバマンショップ 祖師ヶ谷大蔵店

東京都知事(1)第1090008号

株式会社ジェイサポート

〒157-0073 東京都世田谷区砧八丁目8番22号  
PAL祖師ヶ谷1階

TEL：03-6411-0490

FAX：03-6411-0491

E-Mail：info@j-suppo.net

取引態様：媒介

契約形態：定期借家

情報公開日：2025年07月04日