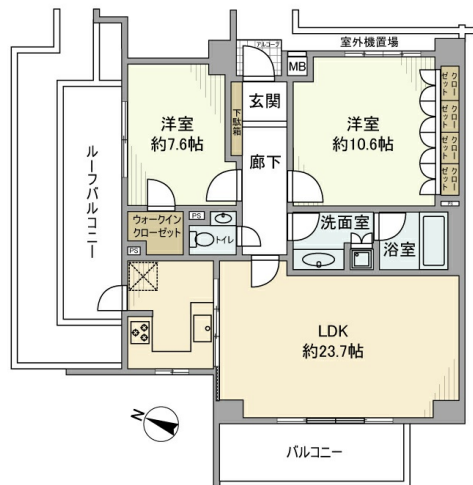


ピアース三宿

物件間取



物件外観



現地案内



※掲載されている物件データが現況と異なる場合は現況を優先します。

- 日当たり良好
- スーパー近く
- コンビニ近く
- エアコン付
- ペット相談可
- 海が近い
- ネット付
- 駐車場付き

種別	マンション
間取	2LDK
賃貸条件	38.5万円 / 管理費等 15,000円
賃貸条件	敷金2ヶ月 / 礼金1ヶ月

所在地	東京都世田谷区池尻2丁目	
学区	池尻小学校 / 三宿中学校夜間部	
建物	築年数	2005年11月 (築20年)
	構造	RC(鉄筋コンクリート造)
	専有面積	92.84㎡ (28.04坪)
	所在階	4階 / 8階建
駐車場	無	

設備	食器洗い乾燥機・都市ガス・エレベータ・分譲賃貸・角部屋・バルコニー・CATV・オートロック・フローリング・冷暖房・照明器具・洗濯機置場(室内)・システムキッチン・ガスキッチン・ガスコンロ対応・コンロ3口以上・追い焚き・シャワー・浴室換気乾燥機・水道(公営)・バス(専用)・バス・トイレ別・温水洗浄暖房便座・トイレ(専用)・室内洗濯置場・独立洗面台・排水(下水)※・ウォークインクローゼット・宅配ボックス・インターホン・TVインターホン
周辺施設	池尻保育園 521m 池尻小学校 三宿中学校夜間部 307m 世田谷学園高等学校 491m スーパー 400m コンビニ 275m
損害保険	25,000円
他費用	■初期費用 駐車場登録料 1台(利用時のみ) 11,000円 除菌施工料(契約時のみ) 19,800円 仲介手数料:賃料1ヶ月分+消費税 ■月額費用 -



株式会社ジェイサポート
アバマンショップ 祖師ヶ谷大蔵店

東京都知事(1)第1090008号

株式会社ジェイサポート

〒157-0073 東京都世田谷区砧八丁目8番22号
PAL祖師ヶ谷1階

TEL：03-6411-0490

FAX：03-6411-0491

E-Mail：info@j-suppo.net

取引態様：媒介

契約形態：定期借家

情報公開日：2025年04月29日