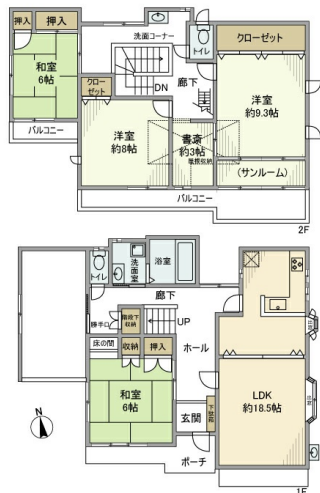


長尾戸建

物件間取



物件外観



現地案内



※掲載されている物件データが現況と異なる場合は現況を優先します。

- 日当たり良好
- スーパー近く
- コンビニ近く
- エアコン付
- ペット相談可
- 海が近い
- ネット付
- 駐車場付き

種別	一戸建て
間取	4LDK
賃貸条件	28万円 / 管理費等 なし
敷金2ヶ月 / 礼金1ヶ月	

所在地	神奈川県川崎市多摩区長尾6丁目	
学区	川崎市立長尾小学校 / 川崎市立平中学校	
建物	築年数	1990年1月 (築36年)
	構造	木造
	専有面積	150.44㎡ (45.45坪)
	所在階	1階 / 2階建
駐車場	敷地内あり (無料)	

設備	都市ガス・専用庭・バルコニー・フローリング・冷暖房・照明器具・洗濯機置場 (室内)・システムキッチン・ガスキッチン・対面キッチン・ガスコンロ対応・コンロ3口以上・追い焚き・シャワー・浴室換気乾燥機・水道 (公営)・バス (専用)・バス・トイレ別・温水洗浄暖房便座・トイレ (専用)・室内洗濯置場・独立洗面台・シャンプードレッサー・排水 (下水) ※インターホン・TVインターホン
周辺施設	ういず宿河原保育園 1110m 川崎市立長尾小学校 川崎市立平中学校 1120m 神奈川県立多摩高等学校 2117m スーパー 1031m コンビニ 966m
損害保険	25,000 円
他費用	■初期費用 駐車場登録料 1台 (利用時のみ) 11,000円 除菌施工料 (契約時のみ) 19,800円 仲介手数料: 賃料1ヶ月分+消費税 ■月額費用 -



株式会社ジェイサポート
アバマンショップ 祖師ヶ谷大蔵店

東京都知事(1)第1090008号

株式会社ジェイサポート

〒157-0073 東京都世田谷区砧八丁目8番22号
PAL祖師ヶ谷1階

TEL：03-6411-0490

FAX：03-6411-0491

E-Mail：info@j-suppo.net

取引態様：媒介

契約形態：普通借家

情報公開日：2025年04月29日