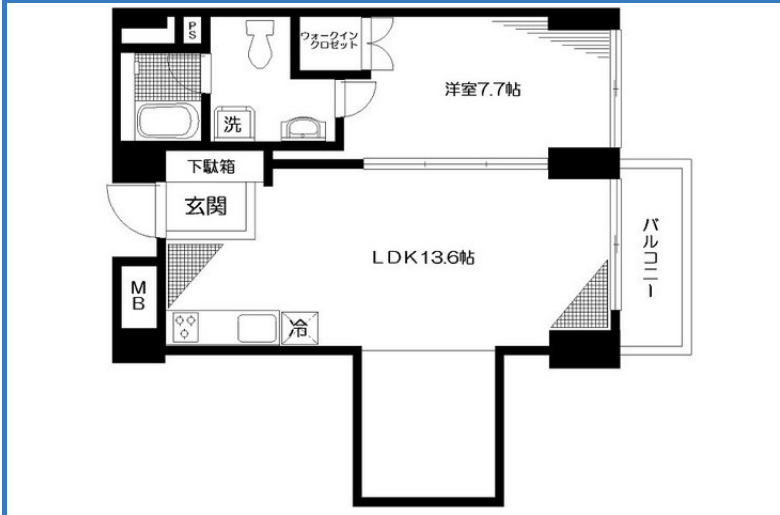


コート向ヶ丘

物件間取



物件外観



現地案内



※掲載されている物件データが現況と異なる場合は現況を優先します。

- 日当たり良好
- スーパー近く
- コンビニ近く
- エアコン付
- ペット相談可
- 海が近い
- ネット付
- 駐車場付き

種別	マンション
間取	1LDK
賃貸条件	13.5万円 / 管理費等 5,000円 敷金2ヶ月 / なし

所在地	神奈川県川崎市多摩区宿河原2丁目	
学区	川崎市立宿河原小学校 / 稲田中学校	
建物	築年数	2003年6月 (築22年)
	構造	RC(鉄筋コンクリート造)
	専有面積	45.7㎡ (13.8坪)
	所在階	2階 / 5階建
駐車場	敷地内あり (13,000円)	

設備	閑静な住宅街・デザイナーズ賃貸物件・エレベータ・ゴミ集積場・敷地内ゴミ置場・バルコニー・CATV・CSアンテナ・BSアンテナ・オートロック・防犯カメラ・管理人あり・管理人常駐・フローリング・冷暖房・洗濯機置場 (室内)・システムキッチン・シャワー・浴室換気乾燥機・バス (専用)・バス・トイレ別・トイレ・トイレ (専用)・室内洗濯置場・独立洗面台・シャンプードレッサー・洗面化粧台・クローゼット・宅配ボックス
周辺施設	西しゆくマール保育園 287m 川崎市立宿河原小学校 稲田中学校 1132m 神奈川県立多摩高等学校 1961m スーパー 850m コンビニ 150m
損害保険	
他費用	■初期費用 鍵交換費用 22,000円 室内消毒代 16,500円 日神サポートバック料 (2年間) 27,400円 仲介手数料: 賃料1ヶ月分+消費税 ■月額費用 -



株式会社ジェイサポート
アバマンショップ 祖師ヶ谷大蔵店

東京都知事(1)第1090008号

株式会社ジェイサポート

〒157-0073 東京都世田谷区砧八丁目8番22号
PAL祖師ヶ谷1階

TEL：03-6411-0490

FAX：03-6411-0491

E-Mail：info@j-suppo.net

取引態様：媒介

契約形態：普通借家

情報公開日：2026年05月26日