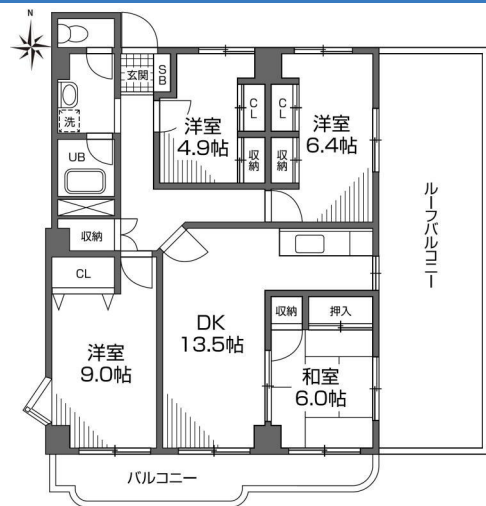


# グランメール成城

## 物件間取



## 物件外観



## 現地案内



※掲載されている物件データが現況と異なる場合は現況を優先します。

- 日当たり良好
- スーパー近く
- コンビニ近く
- エアコン付
- ペット相談可
- 海が近い
- ネット付
- 駐車場付き

種別	マンション
間取	4LDK
賃貸条件	20.7万円 / 管理費等 3,000円
賃貸条件	敷金20.7万円 / 20.7万円

所在地	東京都調布市入間町1丁目	
学区	調布市立若葉小学校 / 上祖師谷中学校	
建物	築年数	1989年9月 (築36年)
	構造	RC(鉄筋コンクリート造)
	専有面積	93.54㎡ (28.25坪)
	所在階	5階 / 6階建
駐車場	無	

設備	都市ガス・駐輪場・角部屋・バルコニー・ルーフバルコニー・バルコニー2面以上・2面バルコニー・CATV・オートロック・冷暖房・洗濯機置場 (室内)・ガスコンロ設置可・バス・トイレ別・トイレ・室内洗濯置場・独立洗面台・洗面化粧台・シューズボックス・クローゼット・宅配ボックス
周辺施設	上祖師谷南保育園 753m 調布市立若葉小学校 上祖師谷中学校 881m 東京都立神代高等学校 555m スーパー 314m コンビニ 252m
損害保険	全保連 or エポス or 日本セーフティ
他費用	■初期費用 サポート 24 22,000円 火災保険料 18,000円 仲介手数料: 賃料1ヶ月分+消費税 ■月額費用 -



東京都知事(1)第1090008号  
**株式会社ジェイサポート**  
 〒157-0073 東京都世田谷区砧八丁目8番22号  
 PAL祖師谷1階

TEL : 03-6411-0490  
 FAX : 03-6411-0491  
 E-Mail : info@j-suppo.net

取引態様: 媒介

契約形態: 普通借家

情報公開日: 2026年05月26日

