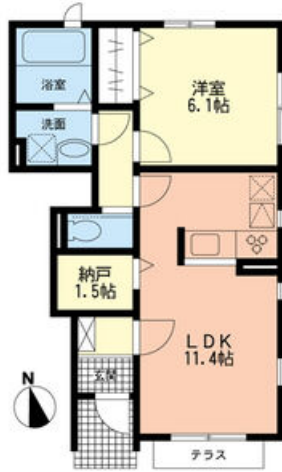


# ドゥープラス

## 物件間取



日当たり良好



スーパー近く



コンビニ近く



エアコン付



ペット相談可



海が近い



ネット付



駐車場付き

## 物件外観



## 現地案内



※掲載されている物件データが現況と異なる場合は現況を優先します。

種別	アパート
間取	1LDK
賃貸条件	10万円 / 管理費等 なし 敷金1ヶ月 / 礼金1ヶ月

所在地	神奈川県川崎市多摩区登戸	
学区	川崎市立登戸小学校 / 川崎市立柵形中学校	
建物	築年数	2015年3月 (築11年)
	構造	木造
	専有面積	45.13㎡ (13.63坪)
	所在階	1階 / 2階建
	駐車場	無

設備	
周辺施設	稲田保育園 88m 川崎市立登戸小学校 川崎市立柵形中学校 1183m カリタス女子中学高等学校 830m スーパー 543m コンビニ 182m
損害保険	
他費用	■ 初期費用 仲介手数料：賃料1ヶ月分 + 消費税 ■ 月額費用

