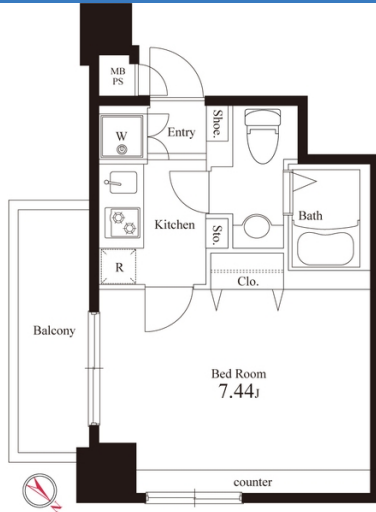


ロアール池尻大橋

物件間取



物件外観



現地案内



※掲載されている物件データが現況と異なる場合は現況を優先します。



種別	マンション
間取	1K
賃貸条件	11.3万円 / 管理費等 15,000円
賃貸条件	なし / なし

所在地	東京都世田谷区池尻2丁目	
学区	池尻小学校 / 三宿中学校	
建物	築年数	2002年10月8日 (築23年)
	構造	RC(鉄筋コンクリート造)
	専有面積	22.19㎡ (6.7坪)
	所在階	10階 / 10階建
駐車場	無	

設備	都市ガス・エレベータ・駐輪場・バルコニー・CATV・インターネット対応・地デジ対応・オートロック・防犯カメラ・フローリング・冷暖房・システムキッチン・ガスキッチン・コンロ2口以上・給湯(ガス)・シャワー・浴室換気乾燥機・バス・トイレ別・温水洗浄暖房便座・室内洗濯置場・独立洗面台・宅配ボックス・TVインターホン
周辺施設	池尻 282m 池尻小学校 三宿中学校 547m 世田谷学園高等学校 747m スーパー 223m コンビニ 145m
損害保険	エムぞう君 12,000円
他費用	■初期費用 鍵交換代 19,800円 リネンシステム料 11,000円 室内抗菌処理代 16,500円 事務手数料 16,500円 仲介手数料: 賃料1ヶ月分+消費税 ■月額費用 -



株式会社ジェイサポート
アバマンショップ 祖師ヶ谷大蔵店

東京都知事(1)第1090008号

株式会社ジェイサポート

〒157-0073 東京都世田谷区砧八丁目8番22号
PAL祖師ヶ谷1階

TEL：03-6411-0490

FAX：03-6411-0491

E-Mail：info@j-suppo.net

取引態様：媒介

契約形態：普通借家

情報公開日：2025年04月28日